

GRUPE
vyv

Le Vyllage

La maison commune du Groupe VYV

Bienvenue !

GRUPE
vyv

SOMMAIRE



Édito	03
Vivre ensemble au Vyllage	04
Les maisons résidentes	05
Les accès	07
L'accueil	08
Qui est où	09
L'application Le Vyllage	10
Les salles de réunion	11
Les services professionnels	14
La restauration	15
Les espaces fumeur	17
L'espace sport santé	18
Le développement durable	19
Sécurité et contacts utiles	20
Autour de nous	21

ÉDITO

Chers élus et élues,
Chers collaborateurs et collaboratrices,

**Bienvenue au Vyllage, notre lieu de vie de collaboration commun.
Nous espérons que vous vous y sentirez bien.**

Le Vyllage a été pensé pour accueillir les temps forts politiques et institutionnels du Groupe VYV, les moments de travail et de construction de solutions avec nos collègues de l'ensemble des maisons du groupe.

Plus encore, **Le Vyllage a été conçu pour être un lieu ouvert** pour recevoir nos partenaires du monde mutualiste, de l'économie sociale et solidaire et du milieu associatif, ainsi que des événements qui feront rayonner notre marque VYV au sein de son environnement.

Mais Le Vyllage, c'est avant tout un cadre de travail propice à la co-construction, à la réflexion et au partage au service de notre projet de performance solidaire VYV 2025.

Les différents espaces et aménagements sont une opportunité de travailler ensemble au quotidien: entre élus et collaborateurs de l'UMG, mais aussi avec toutes les maisons du groupe, qu'elles soient représentées ou non au Vyllage, qu'elles soient franciliennes ou en régions.

Le Vyllage, nous l'avons voulu à l'image de notre groupe: ancré dans son territoire, ouvert sur le monde et ses enjeux, solidaire et convivial, produisant un impact positif sur la société. Il prendra vie grâce à vous, grâce à la manière dont vous l'habitez et le ferez vivre.

Alors, **investissez-le, rencontrez-vous, échangez, faites-en un lieu de vie au service de notre projet collectif.**

Au plaisir de vous y retrouver.



Stéphane Junique
Président
du Groupe VYV



Delphine Maisonneuve
Directrice générale
du Groupe VYV

VIVRE ENSEMBLE AU VYLLAGE

Les espaces du Vyllage permettent de vivre et travailler ensemble dans un bâtiment intégralement conçu pour les collaborateurs du Groupe VYV. Notre siège est notre maison commune qui exprime nos valeurs et favorise le partage d'actions et de réflexions innovantes au quotidien.



CONFIANCE

Au Vyllage, nous cultivons **la confiance** pour que chacune et chacun se sente libre dans ses activités et développe l'esprit collectif, l'audace et la performance.

Nous évoluons dans un espace de travail qui s'adapte aux nouveaux usages, aux situations de travail individuelles ou collectives, avec une technologie digitale fluide et adaptée.



CONVIVIALITÉ

Au Vyllage, nous faisons **de la convivialité, de la proximité et du partage** des vecteurs de lien pour construire et renforcer la puissance de notre collectif.

Nous multiplions les occasions de rencontres et d'échanges, porteuses de performance et d'esprit d'équipe.



DIVERSITÉ

Au Vyllage, nous valorisons **la richesse de notre diversité** et favorisons l'inclusion pour nourrir la fierté d'appartenance au groupe.



RESPONSABILITÉ

Au Vyllage, nous incarnons **le respect** : respect de nos collègues et respect de la planète pour contribuer à nos objectifs de développement durable et d'empreinte carbone.



SANTÉ

Au Vyllage, nous sommes **attentifs au bien-être physique et psychologique** pour favoriser une culture de l'épanouissement et de l'attention à soi et aux autres.

LES MAISONS RÉSIDENTES

Le Vyllage est la maison commune du Groupe VYV: une seule adresse qui réunit de nombreuses équipes et nous permet d'évoluer et de développer ensemble des opportunités. Avec chacun ses spécificités, tous les métiers sont représentés, les compétences et les énergies sont démultipliées pour atteindre nos objectifs communs.

Toutes les maisons du groupe pourront y trouver une place, nos espaces mutualisés et nos nombreuses salles de réunion permettent d'accueillir chacun tout au long de l'année.

Certaines maisons seront installées dans leurs quartiers sur site avec des collaborateurs à l'année:



Esprit Retraite est la mutuelle de Livre III de l'UMR spécialisée dans la prévention et l'accompagnement des personnes souhaitant anticiper, préparer et bien vivre leur retraite. Fruit de son expérience de 20 années, son offre s'articule autour de la préparation à la retraite qui comporte plusieurs dimensions complémentaires :

- un espace numérique d'informations et simulations pour s'informer, se situer et évaluer;
- des formations et ateliers prévention permettant de faciliter le passage de vie active à une retraite heureuse et en bonne santé;
- le Point info retraite permettant d'accompagner les futurs retraités pour contrôler et valider leurs droits à retraite;
- une entraide sociale à destination des plus fragiles et des allocations de prévention.



Elle a pour mission d'encourager et de préserver l'autonomie des personnes en situation de handicap, de dépendance ou concernées par toute forme d'addiction.

Fonds Addict'AIDE

Professeur Michel Reynaud

Créé pour prévenir et lutter contre toutes les addictions (produits et comportements), il réunit, dans une dynamique commune et complémentaire, les patients, les familles, les victimes, les professionnels, les scientifiques et les associations pour aider les malades, améliorer les réponses et développer des projets innovants.



La première entreprise mutualiste à mission agit sur les facteurs sociaux, environnementaux et économiques qui améliorent la santé des personnes autant que celle de la société en mobilisant la force des collectifs.

LES MAISONS RÉSIDENTES



Elle constitue le premier réseau funéraire fondé par des mutuelles.

oxantis

Service de tiers payant.



C'est une union de mutuelles spécialisée dans l'épargne retraite. En tant que régime par capitalisation, les fonds versés par les adhérents sont investis dans différentes catégories de placements: obligations, actions et immobilier.



L'union mutualiste de groupe a une vocation stratégique et prudentielle. Construite en collaboration entre les différentes entités fondatrices, elle est la faïtière qui pilote la stratégie globale du Groupe VYV et coordonne sa mise en œuvre.



écoute
& solutions

VYV Écoute & Solutions est l'opérateur d'assistance et de services santé du Groupe VYV.

vyv
partenariat

Il facilite le développement des mutuelles adhérentes.

vyv³

L'offre de soins de qualité, innovante, performante, accessible à tous et adaptée aux besoins de chacun, des services au cœur des territoires avec 1700 établissements. Fort de l'engagement humain de ses 33000 collaborateurs et 1700 élus, VYV³ est le premier opérateur privé solidaire.

LES ACCÈS



TRANSPORTS (métro, bus, vélib)

- **Métro:**
Nationale (ligne 6);
Place d'Italie (lignes 5, 6, 7);
Olympiades (ligne 14).
- **Bus:** 27, 83.
- **Vélib:** station 13044,
17, rue Jeanne-d'Arc.



VÉLO

Soucieux du bien-être de tous, nous invitons à l'usage des mobilités douces comme le vélo.

Le Vyllage propose 130 places couvertes, dans un espace sous surveillance, accessible avec votre badge.

Des casiers y sont également mis à disposition pour votre confort. Vous rejoignez alors le cœur du Vyllage, soit directement par le hall d'entrée, soit par la porte à proximité de celle du local vélo, vous permettant ainsi de rejoindre directement le vestiaire et les douches de la salle de sport santé pour vous changer si nécessaire.



VOITURE ET DEUX-ROUES

L'entrée du parking du Vyllage se situe au 62-68, rue Jeanne-d'Arc; à droite de la porte du hall principal.

- **Ce parking propose 39 places de voiture au deuxième sous-sol, dont une place pour personne à mobilité réduite.**
8 emplacements sont équipés de bornes de recharge électrique accessibles via l'application Ze-Watt.
- **Un espace pour deux-roues motorisés permettra d'accueillir jusqu'à 5 véhicules.**
- **Le parking est accessible du lundi au vendredi, de 6h30 à 22h** sur présentation d'un badge spécifique qui est à retirer auprès de l'équipe DEP à qui vous fournirez votre numéro de plaque d'immatriculation. L'ouverture du garage sera automatique quand vous avancerez devant la porte.
Pour des raisons de sécurité et pour optimiser la disponibilité des places pour le plus grand nombre, aucun véhicule ne pourra stationner au parking la nuit (sauf déplacements au Vyllage sur plusieurs jours préalablement signalés auprès de l'équipe DEP), le week-end ou pendant les vacances.
À votre arrivée devant la rampe d'accès, un affichage extérieur vous indiquera la disponibilité de places dans le parking. Vous ne pourrez pas entrer s'il est complet.
- Le parking est **réservé aux résidents** du siège du Groupe VYV.
- **Des parkings publics sont également disponibles à proximité.**

L'ACCUEIL



Les portes du Vyllage sont ouvertes de 6 h 30 à 22 h,
un service d'accueil sera assuré de 8 h à 19 h.

Les équipes du département environnement professionnel
seront présentes de 7 h 30 à 18 h.



Accueil des collaborateurs des maisons du Vyllage

Votre badge dématérialisé, disponible via l'application
Le Vyllage, vous permettra d'accéder au site.

Les salariés ne disposant pas d'un smartphone professionnel
auront le choix de :

- télécharger l'application Le Vyllage pour bénéficier de ses services dont le badge dématérialisé ou,
- demander un badge physique à l'équipe DEP.



Accueil des collaborateurs des maisons du groupe

Les collaborateurs des maisons du groupe auront le choix de télécharger l'application **Le Vyllage** pour leur faciliter l'accès au site. Un passage par l'accueil et la **délivrance d'un badge visiteur physique** sera nécessaire si l'application Le Vyllage n'est pas utilisée.



Accueil des visiteurs

Les visiteurs que vous aurez préalablement invités via l'application **Le Vyllage** pourront la télécharger et bénéficier d'un badge dématérialisé valable le jour de leur venue sur site. Cette invitation via l'application leur évitera de devoir remplir les formalités nécessaires à la délivrance d'un badge physique visiteur à l'accueil.

À défaut, vos visiteurs devront se présenter à l'accueil pour accomplir les formalités d'accès au site à leur arrivée.

Pour des réunions avec plus de dix invités extérieurs, une demande de badges sera adressée aux hôtesses d'accueil avec un préavis de 48 heures (contact : accueil@groupe-vyv.fr) en indiquant qui est le collaborateur résident organisateur à contacter le jour J.

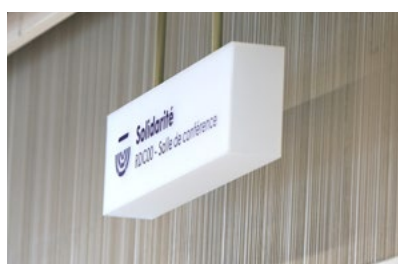
QUI EST OÙ



Le Vyllage est conçu pour favoriser le bien-être de chacun et le vivre ensemble. Il dispose de nombreux quartiers et d'espaces mutualisés où vous pourrez évoluer à votre guise.

Un panneau avec les noms des entités résidentes et des directions de l'UMG se situe à l'accueil. Il vous fournit, à l'intérieur comme à l'extérieur, les indications pour vous diriger vers les quartiers des maisons ou les espaces mutualisés qui vous intéressent.

- Sur site, des petits panneaux installés au plafond vous indiquent les grands espaces mutualisés qui vous entourent.
- Vous trouverez facilement votre chemin également en utilisant les écrans dynamiques des groompads et roompads qui présentent les plans détaillés.



L'APPLICATION LE VYLLAGE

Cette application vous accompagne au quotidien. Facile d'utilisation, elle fournit toutes les informations utiles et en temps réel pour vivre ensemble dans la maison commune du groupe.



L'application Le Vyllage vous permet de :

- **Accéder au bâtiment.**
- **Localiser des espaces**, dont les salles de réunion à l'aide d'un **QR code** qui a été apposé sur les murs dans tous les espaces au Vyllage.
- **Consulter la disponibilité d'une salle et la réserver.**
- **Signaler un problème** en envoyant un message.
- **Consulter l'actualité du Vyllage** et plus largement celle du groupe grâce à Groupe VYV Info.
- **Consulter les informations du service de restauration**, dont l'affichage du menu du jour et le fonctionnement du paiement via les caisses automatiques au restaurant.
- **Consulter les cours de la salle sport santé Mon stade**, de s'y inscrire et de suivre votre plan d'entraînement personnalisé pour les personnes inscrites au personal training.
- **Consulter des informations pratiques** comme le quartier, la météo, etc.



COMMENT TÉLÉCHARGER L'APPLICATION LE VYLLAGE ?

Recherchez « Le Vyllage » sur l'App Store ou le Play Store depuis votre smartphone et téléchargez l'application.



VOUS RENCONTREZ UNE DIFFICULTÉ ?

Contactez l'équipe de l'espace services au 3^e étage ou par mail aux adresses suivantes :

- dep@groupe-vyv.fr
- assistance@groupe-vyv.fr

LES SALLES DE RÉUNION

Le Vyllage dispose de 39 salles de réunion dont 6 d'une capacité de 20 personnes et plus. Elles permettent d'accueillir de 3 à 199 personnes (cette capacité maximum correspond à la salle « Solidarité » située au rez-de-chaussée dans le hall d'accueil).

Chaque salle et chaque espace mutualisé portent un nom qui appartient à l'univers mutualiste et au vocabulaire partagé par nos maisons. Les espaces, de plus grande capacité, présentent les valeurs de la mutualité et de l'économie sociale et solidaire.

L'ensemble des salles avec leur descriptif est détaillé dans le « **Book des espaces collaboratifs** » disponible depuis l'application Le Vyllage.

➤ **Consultez les plans pour vous situer et réservez les modules** qui vous conviennent. Ils sont disponibles dans l'application, sur les roompads ou en annexe de ce document.



Les 7 grandes salles de réunion sont:

- **Salle « Solidarité »** (modulable) — 199 personnes — RDC
- **Salle « Universalité »** (modulable) — 20 personnes — RDJ
- **Salle « Responsabilité »** — 19 personnes — R + 3
- **Salle « Innovation »** — 21 personnes — R + 3
- **Salle « Performance solidaire »** — 21 personnes — R + 5
- **Salle « Vive la vie »** — 21 personnes — R + 7
- **Salle « Démocratie »** — 49 personnes — R + 7

À réception de la validation de votre espace via Outlook, un document pour renseigner vos besoins vous sera adressé. Vous devrez le renvoyer complété à dep@groupe-vyv.fr. Pour la salle solidarité ou les salles « Protection Collectif et Éthique » au 8^e étage vous sera adressée.



LES SALLES DE RÉUNION



Typologie des salles



- **Une très grande salle de réunion de 49 places** située au 7^e étage, la salle « Démocratie », est indiquée 704 sur le plan pour des réunions longues, dotée d'une grande table avec des assises munies d'accoudoirs, un écran en mode visio et des assises d'appoint.
- **Plus de 26 salles de 6 à 15 personnes** pour des réunions longues, avec table et assises avec accoudoirs, écran visio et assises d'appoint.
- **2 salles d'exploration de 19 à 26 places prévues pour des échanges collaboratifs dynamiques :**
 - la salle « **13^e Monde** » de **26 places assises** (plus 23 places d'appoint) située au rez-de-chaussée est équipée de tables et d'assises hautes et basses, d'une « table îlot » et d'un vidéo projecteur avec écran.
 - la salle « **Responsabilité** » de **19 places**, située au 3^e étage est équipée de tables basses, tables individuelles, assises basses et hautes, 2 écrans spécifiques (Samsung flip), des tableaux écritaires et des outils divers de collaboration.
- **2 salles polyvalentes de 41 à 199 places :**
 - la salle « **Solidarité** », située au rez-de-chaussée, qui donne sur le hall d'entrée avec une capacité de 199 personnes ;
 - la salle de réception au 8^e étage dans l'**espace « Égalité »** avec une capacité maximum de 41 personnes.
- **La salle « Universalité »** au rez-de-jardin est un espace de vie ouvert à tous pour des rencontres, des expositions, ou pour partager des temps de détente entre salariés. Cette salle aux configurations multiples pourra exceptionnellement être aménagée en salle de réunion jusqu'à 24 places sur demande auprès de l'équipe du DEP. Il est à noter que cette salle n'est pas équipée de système visio.
- **Les 41 bulles de 2 à 4 places** vous accueillent pour des réunions rapides, réparties sur 7 niveaux. Ce sont des espaces non réservables, avec écrans équipés de tables et d'assises classiques.

LES SALLES DE RÉUNION



Un roompad à l'entrée de chaque salle

Le roompad est un petit écran tactile situé à l'entrée de chaque salle de réunion réservable. Il est synchronisé avec la solution de réservation dans l'application Le Vyllage. **Le roompad indique l'état d'occupation de la salle: « rouge » pour « occupé », « vert » pour « disponible », et le planning de la journée.**

- Cliquez sur l'heure de début de réunion voulue via la barre horaire.
- La réservation se fait par créneaux de 15 minutes. Cliquez sur + ou – pour atteindre la durée souhaitée. Il est possible de voir les autres salles libres dans le créneau actuel souhaité en cliquant sur « voir plan d'étage ». Les salles libres s'affichent en vert mais ne sont pas réservables depuis le roompad qui ne gère qu'une salle à la fois.

Le roompad vous permet aussi d'accéder aux plans du site et à de nombreuses informations qui défilent tout au long de la journée.



COMMENT RÉSERVER ?

> Les salles de réunion classiques

La réservation des salles peut se faire dans Outlook, via les roompads et dans l'application Le Vyllage.

> Les salles modulables

La salle de conférence « Solidarité » du rez-de-chaussée et le salon « Égalité » (2 salles de réunion et le salon attendant) du 8^e étage se réservent aussi dans Outlook ou dans l'application Le Vyllage avec une validation de l'équipe du département environnement professionnel. La salle « Universalité » du rez-de-jardin, est exceptionnellement réservable directement auprès de l'équipe du DEP: dep@groupe-vyv.fr

> L'espace corpworking

Un concept d'espace d'accueil chaleureux et convivial se situe au rez-de-jardin. Il est aménagé de grandes tables et de bibliothèques, prévu pour la pause déjeuner ou des moments informels tout au long de la journée. Il est identifié comme la « Place du Vyllage » et est réservable à titre exceptionnel pour des événements auprès de l'équipe du département environnement professionnel.

> L'espace vidéomaton

Au 3^e étage, il peut être réservé via Outlook, vous êtes autonomes dans son utilisation. Plus d'informations sur l'utilisation du vidéomaton sur Groupe VYV Infos.

> Les bulles

C'est extrêmement simple, elles ne nécessitent pas de réservation à distance.

LES SERVICES PROFESSIONNELS

Vous pouvez vous rendre au 3^e étage pour retrouver, à l'espace services, les prestations et accompagnements proposés aux résidents : le support IT de proximité, l'équipe du département environnement professionnel, l'espace santé et les Tokés de l'Esat Noël Le Gaud de VYV³ Île-de-France.

> Courrier

Le service courrier est positionné au centre du bâtiment du 3^e étage. Chaque équipe vient quotidiennement chercher ou déposer son courrier.

- **Flux entrants**: les courriers (de petits colis) et les navettes sont distribués dans les casiers des différentes maisons dans la zone courrier située au 3^e étage.

La distribution par étage n'est pas assurée.

Un service qui attend une réception spécifique prévient en amont le DEP ; chaque service concerné par des livraisons de colis sera contacté par le DEP pour déterminer où doivent être déposées ou stockées les livraisons.

- **Flux sortants**: les navettes (de petits colis) doivent être déposées dans le casier départ, les courriers recommandés, à usage strictement professionnel, dûment complétés le seront au même endroit. Le départ du courrier est prévu à 16 h.

> Livraison

Le quai de livraison, au rez-de-chaussée sur la rue, est accessible par interphone, de 8 h à 17 h. Toute livraison sera annoncée à l'équipe du DEP à J-48 h et le lieu de stockage confirmé suivant l'espace disponible sur site. Aucune livraison de palette ou de gros cartons ne sera assurée dans les étages.

> Pôle reprographie

Vous trouverez deux espaces dédiés à chaque étage, il en existe au minimum un par quartier. Les copieurs fonctionnent avec un code personnel ou plus simplement par badge via l'application Le Vyllage.

> Fournitures de bureau

Un espace de fournitures de bureau se situe près du pôle reprographie à chaque étage ; il permet à chacun de s'équiper sans avoir à s'éloigner de son quartier. Ne faites pas de provisions, le stock est régulièrement alimenté ! Pour tout besoin spécifique ou remarque, n'hésitez pas à contacter l'équipe du DEP.



> Archives et espaces de stockage (RDJ)

Toutes les archives, organisées en rayonnages, sont conservées dans des espaces dédiés au rez-de-jardin, de chaque côté du couloir.

L'accès aux archives nécessite l'enregistrement préalable de ce droit dans le système de contrôle d'accès.

Les personnes désignées par leurs directions auprès du département de l'environnement professionnel pourront y avoir accès.

LA RESTAURATION



Un service de restauration de qualité vous est proposé. Tout au long de la journée, vous pouvez trouver des offres gourmandes qui répondent à vos petites et grandes faims, dans un esprit éco-responsable et préparées sur place dans les cuisines du site. Les règlements se font en espèces, en carte, chèque-repas ou par carte bancaire. Les chèques ne sont pas acceptés.



Les différents espaces de restauration

> Le café de la place

Au rez-de-jardin, il est ouvert dès 8 h pour vous régaler d'une offre petit-déjeuner et reste ouvert jusqu'à 16 h avec une sélection de sandwiches, pâtisseries, goûter, de thés et de cafés de type barista.

> La cuisine ouverte

Elle vous propose des repas chauds de 11h45 à 14 h.

Les offres comportent 98 % de produits frais, 10 % de viandes et poissons labellisés et 10 % de fromages AOP ou AOC dressés sur de grands comptoirs en libre-service et service assisté. Les plats sont à consommer sur place ou à emporter. L'engagement de l'équipe restauration est de servir 50 % de produits bio avec un pain d'artisan de proximité.

> Les salons Équité

Au rez-de-chaussée, vous pouvez y organiser des repas d'équipe ou des réunions d'affaires en toute confidentialité, servis à table, dans des espaces privatifs de 3 à 12 convives sur les créneaux de petits-déjeuners, de pauses ou de déjeuners. Ces salles sont disponibles à la réservation pour y tenir des réunions à l'exception du créneau 11 h - 15 h réservé pour le service. Réservez votre table 48 h à l'avance à l'adresse: levillage-room@serenest.fr

> Le service « click and collect »

Les repas invendus sont proposés en fin de services. Les convives intéressés en informent Serenest le matin. En fin de service, elles repassent au restaurant pour récupérer ses plats invendus.

> Votre panier-repas

Deux grands réfrigérateurs collectifs situés au rez-de-jardin sous l'escalier, ainsi qu'un micro-ondes dans l'espace restauration, sont à votre disposition pour déposer ou réchauffer votre repas.



LA RESTAURATION

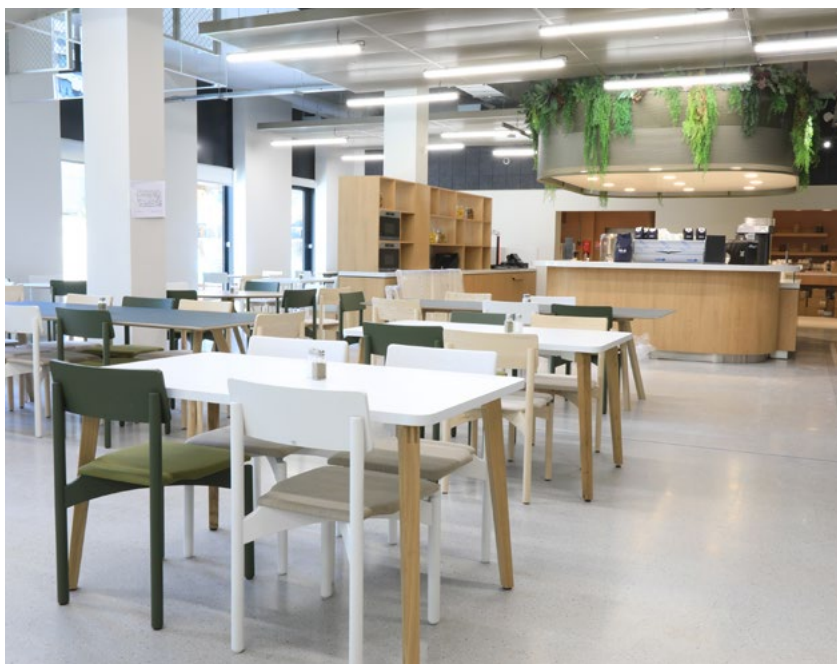


i Merci de ne pas laisser de denrées périssables dans le réfrigérateur qui devra être vidé chaque soir. Vous pouvez ainsi vous joindre à vos collègues pour partager un moment convivial.

Pour des raisons d'hygiène, tous les repas sont consommés soit au rez-de-jardin dans l'espace restauration ou autour des tables de la place du Vyllage, soit au rez-de-chaussée dans les espaces Équité (prestation sur réservation) et, par beau temps, sur les tables au jardin.

> Encas

- **Boissons gratuites:** une sélection de thés et de cafés en grain est proposée dans les espaces détente ainsi que des fontaines à eau plate et gazeuse.



LES ESPACES FUMEUR

Les espaces fumeur au Vyllage sont clairement indiqués par un pictogramme.



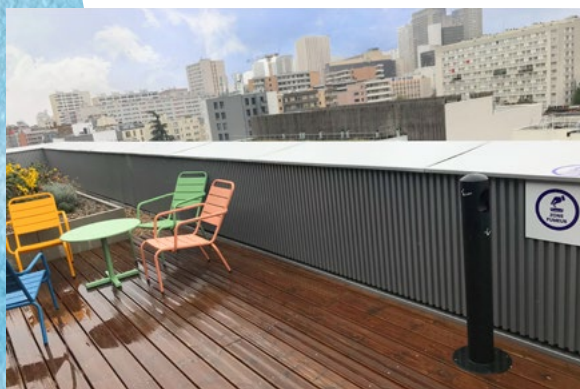
Zone fumeur

Il est autorisé de fumer uniquement dans les **4 zones** identifiées:

- **8^e étage** : une zone dédiée indiquée à gauche de la terrasse;
- **1^{er} étage** : une zone dédiée indiquée sur votre droite en sortant sur la terrasse;
- **rez-de-jardin** : deux zones avec un emplacement à droite en sortant devant l'espace restauration et une à gauche devant la place du Vyllage.

Nous restons exemplaires ; les mégots doivent être exclusivement jetés dans les cendriers installés et fixés dans les espaces précités et aucune trace ne sera oubliée sur la voie publique, particulièrement sur le trottoir devant l'entrée du bâtiment.

Une de **nos maisons résidentes** fournit des informations sur l'arrêt du tabac :



- ◀ Zone 8^e étage
- ▼ Zone 1^{er} étage
- ↳ Zone rez-de-jardin



L'ESPACE SPORT SANTÉ



Le Groupe VYV a fait du sport santé l'une de ses priorités. Le Vyllage vous propose donc un espace dédié au rez-de-jardin.



Espace sport santé

Des vestiaires et des douches séparés homme/femme sont disponibles à côté de la salle sport santé.

L'espace sport santé est accessible tous les jours sur inscription et selon le planning en vigueur pour des cours collectifs en présentiel ou en distanciel, du personal training, etc.

Notre partenaire « Mon Stade » propose des activités variées telles que des cours encadrés de pilate, de yoga, de stretching, des circuits trainings à l'espace sport santé ou des séances extérieures de running. Vous pouvez également bénéficier de bilans individuels dans le cadre d'un plan d'accompagnement personnalisé. **Tous ces programmes sont intégralement offerts par votre employeur.**

Pour vous inscrire ou pour toute demande d'information complémentaire : contact@monstade.fr.

LES MODALITÉS D'INSCRIPTION

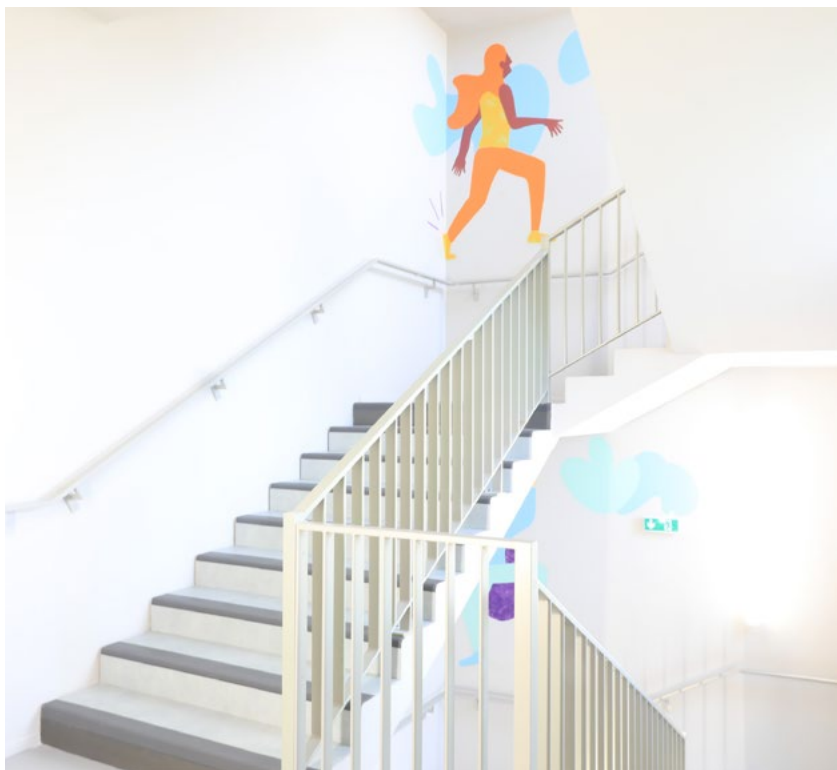
En présentiel en passant rencontrer le préparateur sportif pendant les heures d'ouverture de l'espace sport santé ou adresser un mail au secrétariat de **Mon Stade** (contact@monstade.fr) avec **les informations suivantes**:

- votre nom ;
- votre prénom ;
- votre adresse postale (au format: adresse 1, adresse 2, CP, Ville) ;
- votre date de naissance ;
- votre e-mail (personnel) ;
- votre numéro de téléphone portable ;
- votre fiche adhérente sera alors enregistrée dans le système d'information de Mon stade.

Vous recevrez ensuite un mail de confirmation de votre inscription vous invitant à choisir vos identifiants. L'émetteur sera « contact@monstade.fr ». Vérifiez dans vos courriers indésirables, il pourrait hélas s'y trouver. Si vous ne recevez pas ce mail n'hésitez pas à relancer l'équipe Mon stade dans les 72 heures suivant l'envoi de vos informations.

Vous pourrez ensuite **accéder au planning des cours et réserver les places** dans les cours en visioconférence que vous aurez choisis.

Le planning des cours est affiché à l'extérieur de la salle et dans l'appli Le Vyllage.



LE DÉVELOPPEMENT DURABLE

Des attentes grandissantes imposent la durabilité. Le Groupe VYV, à l'horizon 2025, s'engage activement pour apporter des solutions au quotidien adaptées à notre environnement professionnel et faciliter les bons gestes de chacun de ses collaborateurs. Nous avons un rôle majeur à jouer pour contribuer à la réalisation des 17 objectifs de développement durable (ODD) de l'ONU.



Nos engagements et bonnes pratiques

Réduire considérablement, d'ici à 2030, la production de déchets par la prévention, la réduction, le recyclage et la réutilisation, est l'un des engagements que nous avons pris.

- Les aménagements des quartiers ont été conçus en ce sens. À chaque étage, vous trouvez des espaces de poubelles permettant le **tri** avec des pictogrammes clairs qui guideront vos gestes. Les cartons vides doivent être déposés à plat près des poubelles.
- **Une cuve de 1000 litres de récupération d'eau de pluie**, située au rez-de-jardin, permettra d'arroser les espaces verts en rez-de-jardin et sur les terrasses.
- Il existe **des panneaux solaires sur le toit** qui répondent à notre priorité RSE d'utiliser des énergies éco-responsables.



SÉCURITÉ ET CONTACTS UTILES



SÉCURITÉ ET CONTACTS UTILES

CONSIGNES D'ÉVACUATION

- Se diriger vers **les sorties de secours** en suivant la signalisation.



- Rejoindre **le point de rassemblement** sur la droite du bâtiment.



- L'organisateur de l'évènement réalise **le recensement**.

Il est important de :

- **garder son calme** (ne pas pousser, ne pas crier « Au feu ! ») ;
- **rassurer** les personnes qui semblent perdre leur calme ;
- **ne pas perdre du temps** à rassembler ses affaires personnelles ;
- **ne pas courir** ;
- **aviser** en route les personnes qui ne semblent pas avoir déjà pris conscience de l'alarme ;
- **ne jamais retourner** en arrière ;
- **en cas de fumées**, se rappeler qu'il est préférable de se baisser, l'air frais est près du sol ;
- **ne JAMAIS** prendre de risques.

> Espace Services (3^e étage)

- DEP — Département environnement professionnel
dep@groupe-vyv.fr
- Support IT
assistance@groupe-vyv.fr

> Numéros d'urgence

- Samu : 15
- Police secours : 17
- Pompiers : 18
- Numéro d'urgence pour personnes sourdes et malentendantes : 114
- Prévention du suicide : 31 14
- Centre antipoison : 01 40 05 48 48

> Défibrillateur

L'espace santé au 3^e étage est équipé d'un défibrillateur.

> Lieu de rassemblement en cas d'évacuation

Le point de rassemblement est une zone où doivent se réunir les personnes présentes dans le bâtiment lors d'une évacuation après le déclenchement d'une alarme incendie dans les locaux. La zone de rassemblement assure la sécurité de tous, loin du danger immédiat. Elle permet de procéder au comptage et donc au recensement des occupants, de donner les consignes à suivre. **Le lieu de rassemblement sera à gauche du local à vélo sur la rue Jeanne-d'Arc.**



Un quartier déjà investi : les maisons sont aussi présentes dans l'arrondissement.

Toutes les maisons du Groupe VYV sont invitées à venir travailler au Vyllage. Plusieurs sièges parisiens des maisons du groupe sont accessibles dans un rayon de 40 minutes depuis Le Vyllage.

Chorum

4, rue Gambetta – 92240 Malakoff

 40 min  25 min  27 min

MNT

4, rue d'Athènes – 75009 Paris

 35 min  35 min  35 min

Harmonie Mutuelle

143, rue Blomet – 75015 Paris

 40 min  25 min  35 min

Mutex

140, av. de la République – 92320 Châtillon

 30 min  55 min  40 min

MGEN

3, square Max-Hymans – 75015 Paris

 25 min  23 min  25 min

Smacl

20, rue d'Athènes – 75009 Paris

 35 min  35 min  35 min

Par ailleurs, des agences ou instituts des maisons du groupe sont aussi situés à proximité du Vyllage.

- **Harmonie Mutuelle**: 13, rue de Lyon – 75012 Paris
- **Harmonie médical service**: 109, bd de l'Hôpital – 75013 Paris
- **Espace mutuel MGEN**: 65, rue Claude-Bernard – 75005 Paris
- **Relais Paris Sud** (aide et soins à domicile):
12, rue Boyer-Barret – 75014 Paris
- **Institut d'enseignement et de formation**: 26, bd Brune – 75014 Paris
- **Ehpad Bastille**: 24, rue Amelot – 75011 Paris
- **Hôpital Sainte-Marie** (soins de suite et de réadaptation):
167, rue Raymond-Losserand – 75014 Paris.

AUTOUR DE NOUS



Le Groupe VYV s'est installé dans le 13^e arrondissement depuis avril 2022. Prenez le temps de découvrir ce quartier dont voici quelques exemples de commerces et d'infrastructures et n'hésitez pas à vous rendre sur l'application Le Vyllage.

- **Bureau de Poste:** 6, rue Jeanne-d'Arc
- **Distributeurs de billets:** 2, rue Jeanne-d'Arc; 58 rue Jeanne-d'Arc
- **Primeur:** 1, rue Jeanne-D'Arc
- **Le marché Jeanne d'Arc:** le jeudi 7 h - 12 h
- **Station essence:** BP – 85, rue Jeanne-d'Arc
- **Pharmacie:** 3, rue de l'Église



BOUGER PLUS DANS LE QUARTIER

- **Bibliothèque François-Mitterrand:** quai François-Mauriac
- **Piscine Dunois:** 70, rue Dunois
- **Quartier de La Butte-aux-Cailles**
- **Stade Jean-Coteau:** 10, rue Jeanne-d'Arc
- **Complexe sportif Poterne des Peupliers:** 2, rue Max-Jacob
- **Stade Charles-Moureu:** 34, rue Beaudricourt
- **Stade de la Tour aux Parachutes:** 9, av. de la Porte-de-Choisy
- **Terrain de sport Marie et Jean-Dominique Ferrandi:**
12, rue Dr-Laurent
- **Foot 130:** 116, bd de l'Hôpital



SANTÉ ASSURANCES & RETRAITE - SOINS & ACCOMPAGNEMENT - LOGEMENT

GRUPE
vyv

POUR UNE SANTÉ
ACCESSIBLE À TOUS



Groupe VYV, union mutualiste de groupe soumise aux dispositions du Code de la mutualité, immatriculée au répertoire Sirene sous le numéro Siren 532 661 832, numéro LEI 969500E06R1L14U562. Siège social : 62-68, rue Jeanne-d'Arc - 75013 Paris.
 Conception graphique : Agence interne de communication Groupe VYV - © Gettyimages - 01/25.