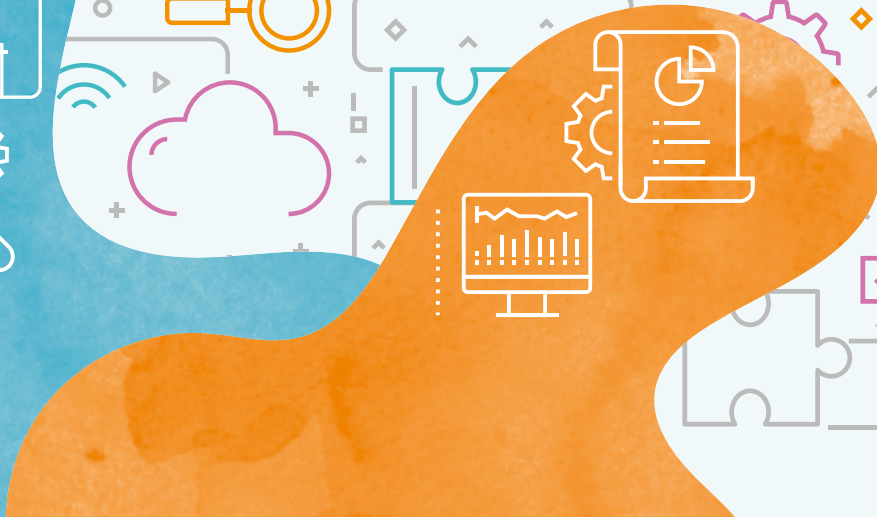
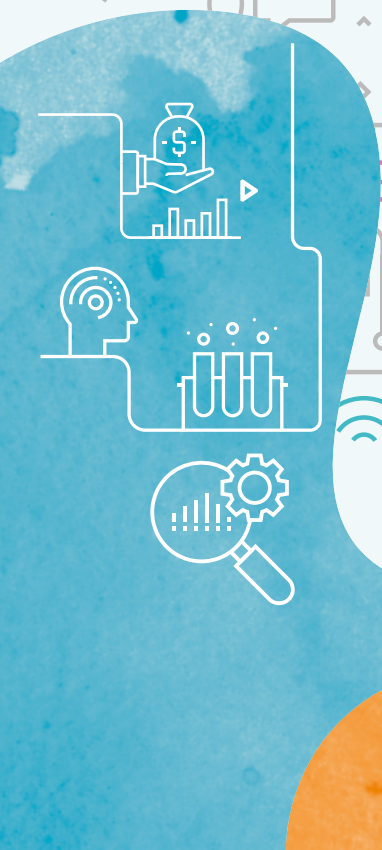
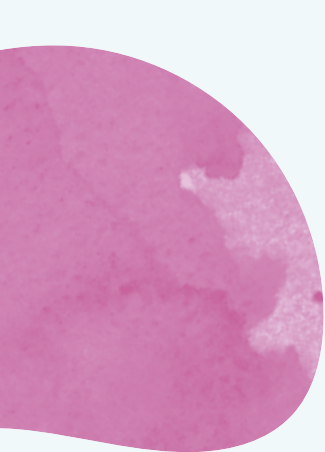


# CENTRES DE RECHERCHE ET D'INNOVATION







# SOMMAIRE

---

LE CENTICH.....	p. 06
COWORK'HIT.....	p. 08
USETECH'LAB.....	p. 10

# CENTRES DE RECHERCHE ET D'INNOVATION

Le Groupe VYV est le 1<sup>er</sup> acteur mutualiste de santé et de protection sociale en France. Autour de ses trois métiers (Assurance, Soins et accompagnement, Logement), le Groupe VYV développe des offres complètes et personnalisées pour accompagner et protéger tous les individus tout au long de la vie.

Acteur engagé, le Groupe VYV innove et anticipe pour construire une société plus équitable et socialement responsable. Il porte l'ambition d'être le groupe de référence de la santé et de la protection sociale, en incarnant un projet de performance solidaire pour demain.

Il s'appuie notamment pour cela, au sein de son écosystème, sur des centres de recherche et d'innovation. Ces centres rassemblent des équipes pluridisciplinaires pour développer et tester des solutions qui permettent aux personnes en perte d'autonomie de mieux vivre.

Ces centres sont des accélérateurs de projets : ils facilitent la diffusion et l'accès aux solutions. Universitaires, chercheurs, techniciens, informaticiens, professionnels de santé, développeurs, sont autant d'expertises réunies dans ces centres pour développer des solutions à destination des usagers et de leurs aidants, ainsi que des professionnels.

Les centres de recherche et d'innovation s'adressent à tous les types de structure ou d'organisation du Groupe VYV et de ses partenaires.

Au sein du groupe :

- + Les start-up en lien avec le groupe, pour les accompagner sur le développement de leurs solutions ;
- + Les directions du groupe, comme support potentiel aux projets de leurs feuilles de routes stratégiques ;
- + Les mutuelles, dans le cadre de leur stratégie servicielle et assurantielle ;
- + Les établissements et services des régions VYV<sup>3</sup>, en tant que partenaires sur leurs projets ;
- + Les centres de formation, pour enrichir leur offre ;
- + Le Groupe-Arcade VYV, en appui et conseil ;
- + Et plus largement pour toute structure ou équipe en dehors du groupe.



# LE CENTICH

L'autonomie est un écosystème.  
Le Centich en est au cœur.

## DÉVELOPPEUR D'AUTONOMIE

Créé en 2010, le Centich est un Service de Soins et d'Accompagnement Mutualiste qui s'est donné pour objectif de développer l'autonomisation des personnes âgées ou en situation de handicap. Pour que chacun puisse habiter, travailler, étudier, vivre et vieillir chez soi. Un dispositif ressources au rayonnement national qui s'adresse aux usagers comme aux professionnels.

## UN OBJECTIF, DES MISSIONS MULTIPLES

Le Centich est un centre de recherche dont l'action s'étend du recueil des besoins au déploiement des solutions. Une approche holistique qui met en synergie **des actions variées et complémentaires**.

### ESSAIMER

Grâce à son centre de ressources qui collecte, valide, normalise et diffuse l'information à tous les publics concernés : professionnels de santé, aidants, concepteurs et usagers.

### MAÎTRISER L'USAGE

Un centre d'essai met à disposition du matériel et forme à son utilisation.

### FORMER

Dans le centre de formation initiale et continue pour les professionnels de la compensation.

### S'INFORMER

Avec son centre de veille technologique, toujours à l'affût des innovations.

### INNOVER

Au sein du centre de recherche qui facilite l'expression des besoins des utilisateurs et fédère les compétences autour d'un projet, qu'il s'agisse de sa conception, son développement, son industrialisation ou sa distribution.

« [Le Centich] part des besoins qui sont exprimés à travers les situations que l'on rencontre. C'est un laboratoire en continu et c'est une vraie différence.

**Sylvie Hervé**

Directrice Innovation, Recherche, Formation et Emploi VVV<sup>3</sup> Pays de la Loire.

## PARDI LES DOMAINES D'EXPERTISES

- + L'habitat : vivre et résider, en individuel, en collectif.
- + La santé connectée.
- + L'accessibilité numérique.
- + Les aides à l'autonomie, de la recherche à l'application.
- + L'innovation sociale et organisationnelle.

Et avec vous, d'autres expertises à développer ?

## UNE ÉQUIPE ET DES PARTENARIATS

Pour assurer ces multiples missions, le Centich s'appuie sur ses ressources internes...

+ Ergothérapeutes, ergonomes, informaticiens, gestionnaires, sociologues... Les 17 collaborateurs embrassent toutes les compétences requises pour maîtriser l'ensemble de la chaîne de l'autonomisation.

... et le Lab noue de multiples partenariats.

+ Établissements de santé, industriels, technopôles, associations, collectivités locales... nourrissent l'innovation et le développement, favorisent la concrétisation, l'expérimentation et la diffusion.

### ★ UNE ÉTOILE DE LA GALAXIE VYV<sup>3</sup>

En tant que structure intégrée à l'organisation VYV<sup>3</sup>, le Centich profite de nombreux terrains d'expérimentation à travers les établissements, profite d'interactions avec les mutuelles fondatrices. Le centre peut ainsi rayonner à l'échelle nationale et internationale.

## LE CENTICH, POUR QUI ?

- + Pour les directions du Groupe VYV, comme support au développement de projets stratégiques en interne...
- + Pour les mutuelles, dans le cadre de leur stratégie servicielle et assurantielle...
- + Pour les établissements, en tant que conseil à la rénovation, construction, gestion des structures ESMS...
- + Pour les centres de formation, pour enrichir leur offre...
- + Pour le Groupe Arcade-VYV, en appui et conseil, pour des consultations individuelles ou collectives...
- + Pour les structures académiques, industriels, intéressés par les questions de santé et d'autonomie et/ou souhaitant développer des projets en lien avec cette thématique.

*Pour développer votre offre, améliorer, innover, notre équipe est votre outil.*



*« Ils sont très opérationnels dans leur approche. Un parti pris de construire avec les équipes et une vision au plus près du terrain. »*

**Aline Bertin**  
Directrice du développement, Mutualité Française Limousine.



## PARMI LES RÉALISATIONS



### LA TECHNICOTHEQUE

C'est une plateforme permettant à tout type de profil de disposer d'une aide technique au quotidien : évaluation de ses besoins à domicile avec un ergothérapeute, accompagnement sur le choix des aides techniques, récupération éventuelle du matériel après usage et réemploi dans le cadre de l'économie circulaire.

### PHILÉMON : L'EHPAD À DOMICILE



En 2013, le Centich a proposé à des EHPAD de VYV<sup>3</sup> d'expérimenter un dispositif d'accompagnement à domicile, sur deux territoires, la Loire-Atlantique et le Maine-et-Loire, avec 30 personnes. 10 ans après, le dispositif est entré dans la législation, et demain chaque territoire pourra disposer de ce type de réponse.





# COWORK'HIT

De l'idée au marché, un accompagnement sur-mesure sur le handicap.

## LA COCONCEPTION EST SON ADN

Créé en 2021, de dimension nationale, CoWork'HIT a été fondé dans le cadre du projet Handicap Innovation Territoire, porté par Lorient Agglomération.

Sous la forme juridique d'une Société Coopérative d'Intérêt Collectif (SCIC), c'est un centre d'innovation, d'expertises et de moyens, dont la mission principale est d'accompagner les acteurs de l'innovation et du handicap, qu'ils soient des établissements sanitaires et médico-sociaux, des entreprises, des associations, des collectivités...

« La filière économique nationale du handicap est riche, innovante, mais elle est peu structurée. C'est un marché avec des spécificités, donc il y a un besoin d'accompagnement. »

**Anne-Claude Lefebvre**  
Directrice CoWork'HIT.



12 salariés mettent en commun leurs compétences d'ingénieurs, de développeurs informatiques, d'experts usage expérimentation et réglementation, de business développeurs, de communication... auxquelles s'ajoutent celles d'une vingtaine d'experts mobilisés en externe (ingénieurs, professionnels de santé, attachés de recherche clinique, ...).

Lauréat France 2030, le CoWork'HIT porte le tiers-lieu d'expérimentation INH Lab, boosteur d'innovations numériques au service du handicap.



## UN INTERLOCUTEUR UNIQUE ET DE NOMBREUX PARTENAIRES

Pour chaque projet un seul interlocuteur. Derrière celui-ci, CoWork'HIT met à disposition des partenaires de toutes natures : des établissements médicaux, des collectivités, des ingénieurs, des chercheurs, des partenaires financeurs...

Parmi eux, le centre de Kerpape (pour l'assistance technologique, la recherche clinique et l'accès aux living Labs), Biotech Santé Bretagne (pour le règlementaire), la Fondation ILDYS et l'Association Saint-Héliier.

... Et le lab' CoWork'HIT est particulièrement fier de sa collaboration systématique avec les usagers, qui participent à 96 % des prestations engagées.

## ★ UNE ÉTOILE DANS LA GALAXIE VYV<sup>3</sup>

VYV<sup>3</sup> Bretagne est partenaire co-investisseur principal de CoWork'HIT. Le groupe offre un terrain d'expérimentation, à l'échelle locale, nationale et internationale. 50 % des clients de CoWork'HIT sont hors de Bretagne.



## UNE ACTIVITÉ DE PRESTATIONS ET DE RECHERCHE DÉVELOPPEMENT

Hébergé dans le centre de Kerpape à Ploemeur (référence nationale pour la rééducation et la réadaptation fonctionnelles), CoWork'HIT fédère en un lieu unique les compétences et les acteurs et dispense l'ensemble des prestations que requiert le développement d'un projet de A à Z.

### PRESTATIONS TECHNIQUES

Conception, prototypage et fabrication d'aides techniques, développement de plateformes web accessibles, d'assistants numériques.

### PRESTATIONS INTELLECTUELLES

Accompagnement à la définition du projet, veille technologique, assistance à maîtrise d'ouvrage, accompagnement réglementaire, tests d'usages, études cliniques, accès au marché...

### FORMATION

Impression 3D, domotique, nouvelles technologies d'assistance, accessibilité Web, réglementation...

### RÉSEAU

Mise en relation avec d'autres acteurs, opportunités de collaborations, accès au showroom.

### PROJETS DE RECHERCHE, DÉVELOPPEMENT ET INNOVATION

Projets collaboratifs multipartenaires (réponses à AAP), contrats de collaboration bipartites pluriannuels.



*Ce que CoWork'HIT apporte à VYV<sup>3</sup> Bretagne, c'est ce contact avec tous les industriels, qu'ils mettent au service des projets et des besoins des personnes que l'on accompagne.*

**Isabelle Arhant**  
Directrice des projets, du développement et de l'innovation VYV<sup>3</sup> Bretagne.



## ILS ONT «ACCÉLÉRÉ» CHEZ COWORK'HIT

### ORTHOPUS

Des ateliers mobilisant concepteurs, ergothérapeutes et usagers, afin de préciser les besoins, les scénarios d'usage d'un assistant robotique des membres supérieurs. Les précieux retours ont permis d'orienter l'entreprise dans le développement de sa solution.



### LA FÉDÉRATION FRANÇAISE D'AVIRON

Pour leur permettre de pratiquer l'aviron, la FFA a souhaité élaborer un siège adapté aux personnes paraplégiques. Définition des besoins, prototypage, tests et positionnement marché, CoWork'HIT a également accompagné la recherche du partenaire pour produire la solution : Wintech Racing.

## UN LIEU D'ÉCHANGES ET DE REMONTÉE DE BESOINS

CoWork'HIT, c'est aussi un espace de rencontres et d'échanges sur les innovations technologiques en réponses aux besoins des professionnels et personnes en situation de handicap.

- ⊕ Webinaires auprès des professionnels de santé.
- ⊕ Le club d'entreprise.
- ⊕ Les Petits déj' de l'Innovation, animations, showroom.
- ⊕ Le concours Start-up & Handicaps.

# USETECH'LAB

Un lab partenarial inédit pour étudier le numérique et l'IA en santé et anticiper les nouvelles prises en soin.

## UN LABO INÉDIT POUR ÉTUDIER LE NOUVEAU

C'est en 2019 que naît Usetech'lab, fruit d'un accord cadre tripartite entre VYV<sup>3</sup> Centre-Val de Loire, l'Université de Tours et le CHRU de Tours. Dans le domaine de la santé, il est le premier living lab dédié à la compréhension des enjeux sociaux et sociétaux de l'intelligence artificielle et des outils numériques.

« Les professionnels sont au cœur de la recherche participative pour identifier le bon usage de la technologie en collaboration avec les chercheurs universitaires, les concepteurs, les usagers... »

**Isabelle Sabadotto**  
Coordinatrice Usetech'lab,  
Directrice communication et recherche,  
VYV<sup>3</sup> Centre-Val de Loire.



## DES EXPERTISES AU PARTICIPATIF

L'équipe permanente, composée de six membres (sociologues, chargée de mission, chargé de communication et coordinatrice), s'entoure également, selon les sujets d'études d'expertises identifiées au sein de l'Université de Tours, du CHRU de Tours, de développeurs industriels, de patients experts...

Usetech'lab est un espace de coconstruction qui permet aux professionnels de santé, résidents, familles, start-uppers, financeurs et acteurs du territoire de remonter les besoins du terrain et d'évaluer l'impact des nouveaux outils numériques, devenant des acteurs de la mutation des parcours de soin.

## ★ UNE ÉTOILE DANS LA GALAXIE VYV<sup>3</sup>

Les structures partenaires, telles que le CHRU de Tours, et VYV<sup>3</sup> Centre-Val de Loire, sont pour Usetech'lab des espaces privilégiés pour mettre en place ses recherches appliquées issues des besoins relevés sur les terrains d'expérimentation.

Participer à un programme de recherche du Usetech'lab, c'est identifier les enjeux du numérique en santé et concevoir les solutions d'utilisation adaptées. C'est une démarche citoyenne efficace au service des usagers.

## PARMI LES RÉALISATIONS

### MON PROGRAMME BIEN-ÊTRE

Programme de prévention construit par les professionnels de santé et délivré auprès des personnes âgées grâce à un robot interactif, installé dans divers établissements médico-sociaux et à domicile. Le programme comprend des activités de bien-être autour de la nutrition, l'activité physique, le lien social et l'accès à la culture.



### PROJET EUROPÉEN FEDER POUR LE MAINTIEN DE L'AUTONOMIE

Déploiement de technologies favorisant les interactions et le lien social (phoque PARO, coussin Viktor, Tovertafel...) auprès de personnes âgées afin d'étudier l'appropriation de ces outils par les soignants. L'usage de ces outils fait l'objet d'un guide d'utilisation réalisé par les professionnels de santé et diffusé au sein des structures VYV<sup>5</sup> Centre-Val de Loire.



### LES 3 PILIERS DES EXPÉRIMENTATIONS DU USETECH/LAB

- ⊕ L'approche innovationnelle : les technologies numériques dotées ou non de l'intelligence artificielle, comme point de départ de la recherche.
- ⊕ L'approche écosystémique et participative qui rassemble les acteurs de l'innovation, pour créer une nouvelle forme d'intelligence collective.
- ⊕ L'approche Sciences Humaines et Sociales : sociologie, psychologie, sciences du langage, éthique... pour étudier les problématiques sociales et sociétales en lien avec l'utilisation des nouvelles technologies. Cette approche est enrichie au besoin par d'autres disciplines de recherche comme le médical, l'informatique, le médico-économique...

### DES MÉTHODES DE RECHERCHE INNOVANTES EN SHS : L'EXEMPLE DE LA SIMULATION

Une chambre et une salle d'activité reconstituées, des acteurs pour jouer les patients et usagers, des professionnels de santé dans leur rôle... Le tout filmé et retransmis en direct à d'autres professionnels de terrains et aux chercheurs.

L'objectif est de proposer un espace de réflexion autour de l'usage et l'impact de la technologie sur les métiers du soin ; c'est aussi un outil favorisant le codéveloppement d'une technologie avant la mise en place sur le terrain.

### AUX PRESTATIONS PROPOSÉES

- ⊕ Recensement des besoins issus des terrains (sanitaire, médico-social et domicile), conception, pilotage et évaluation des expérimentations, mobilisation des terrains.
- ⊕ Conception des méthodologies de recherches participatives et pluridisciplinaires.
- ⊕ Étude d'évaluation des enjeux et conditions d'appropriation de l'innovation numérique ou IA, codéveloppement de dispositif de valorisation pour essaimage.
- ⊕ Conception de dispositifs de valorisation : ateliers de restitution, colloques, guide d'usages, formation...

« Se mobiliser chaque jour, au cœur des territoires, pour prendre soin de chacun. »

vyv<sup>3</sup>

[www.vyv3.fr](http://www.vyv3.fr)

Suivez-nous sur LinkedIn et Instagram  



— SANTÉ ASSURANCES & RETRAITE - SOINS & ACCOMPAGNEMENT - LOGEMENT —

GRUPE  
vyv

Pour une santé  
accessible à tous

