

Avril 2021



Entrepreneur du mieux-vivre

L'ESSENTIEL DES COMPOSANTES
DU GROUPE VYV

GROUPE
vyv

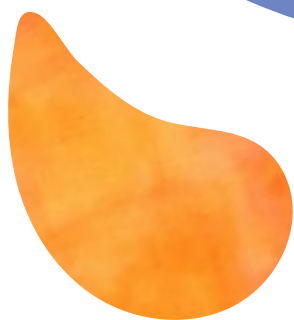
Entrepreneur du
mieux-vivre

Ce livret a été créé dans le cadre du réseau des ambassadeurs. Il est amené à évoluer au cours de l'année.

Les informations contenues dans ce document permettent de donner une vision synthétique de chaque composante du Groupe VYV.

Ce livret n'est pas exhaustif, il se veut être une entrée en matière permettant d'apporter une connaissance sommaire de chaque composante.

Sa version numérique est disponible sur **Groupe VYV Info** :



Sommaire

L'ESSENTIEL DES COMPOSANTES DU GROUPE VYV

| | |
|---|----|
| Groupe VYV, entrepreneur du mieux-vivre..... | 4 |
| L'organisation du Groupe VYV | 5 |
| Les entités membres de l'UMG | 6 |
| Harmonie Mutuelle | 7 |
| Mgéfi..... | 10 |
| MGEN | 13 |
| Mutuelle Mare-Gaillard..... | 16 |
| MNT..... | 19 |
| Smacl Assurances | 22 |
| Les entités membres de VYV Coopération..... | 25 |
| VYV Coopération | 26 |
| UMG Groupe VYV..... | 29 |
| VYV Partenariat | 31 |
| VYV ³ | 34 |
| Chorum | 37 |
| MAEE..... | 39 |
| Pavillon Prévoyance | 41 |
| UMR..... | 44 |
| Mutuelle des Douanes | 47 |
| Mutuelle de L'Insee | 49 |
| Masfip..... | 51 |
| Les entités proches du Groupe (non affiliées juridiquement) ... | 53 |
| Groupe Arcade-VYV | 54 |
| Mutex | 57 |



Entrepreneur du mieux-vivre

Le Groupe VYV est le 1^{er} acteur mutualiste de santé et de protection sociale en France. Autour de ses 4 métiers (Mutuelle et assurance, Services et assistance, Soins et accompagnement, Habitat et logement social), le Groupe VYV développe des offres complètes et personnalisées pour accompagner et protéger tous les individus tout au long de la vie.

Pour aller plus loin dans l'accompagnement, le Groupe Arcade-VYV, nouveau pilier du Groupe VYV, propose un dispositif inédit visant à promouvoir le logement comme un vrai déterminant de santé. Le Groupe Arcade-VYV est le 4^e bailleur social de France, par la taille de son parc HLM qui représente 200 000 logements, 5 500 logements construits par an et 681 établissements adaptés aux publics spécifiques.

Créé en 2017, le Groupe VYV œuvre au quotidien pour être utile à tous et à chacun.

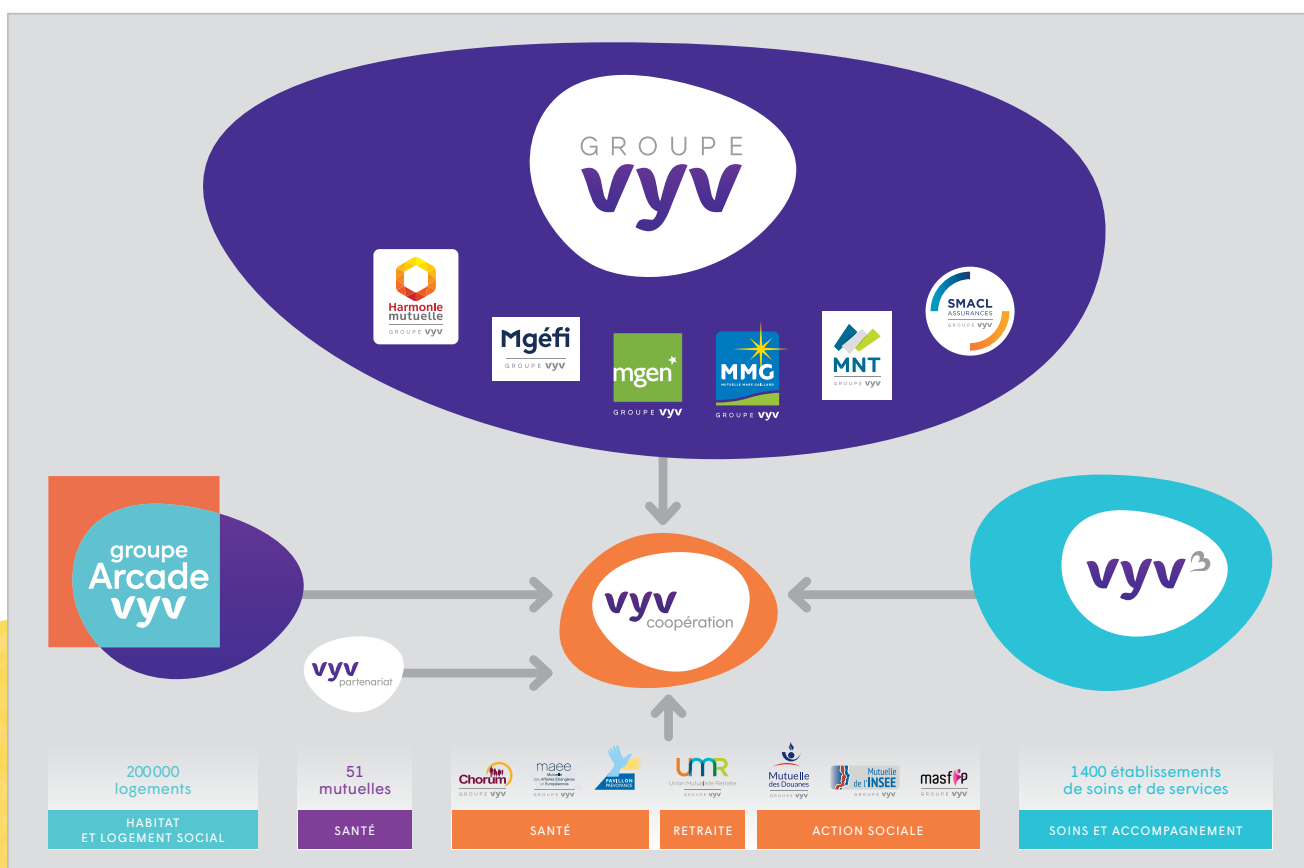
L'ensemble des composantes du groupe protège 11 millions de personnes au sein de son écosystème et propose des solutions adaptées à plus de 88 000 employeurs publics et privés.

Le chiffre d'affaires du groupe, intégrant une évaluation du chiffre d'affaires des entités de l'UGM VYV Coopération, est d'environ 10 milliards d'euros; sur le seul périmètre combiné du Groupe VYV, le chiffre d'affaires est de 8,7 milliards d'euros. Acteur engagé, avec 10 000 élus dont près de 2 600 délégués, **le Groupe VYV innove et anticipe pour construire une société plus équitable et socialement responsable.**

À propos de VYV³, l'offre de soins et d'accompagnement.

Au sein du Groupe VYV, l'offre de soins et d'accompagnement (VYV³) a pour ambition de **développer une offre de soins de qualité, socialement performante et innovante, au plus près des territoires.** Elle rassemble différents métiers autour de plusieurs pôles: les soins, les produits et services, l'accompagnement. Avec 1 400 établissements de soins et de services en France, VYV³ compte 30 000 collaborateurs et 1 700 élus. Son chiffre d'affaires est de 1,8 milliard d'euros (1,7 milliard d'euros en périmètre combiné Groupe VYV).

L'organisation du Groupe VYV





Les entités membres de l'UMG

- Harmonie Mutuelle
- Mgéfi
- MGEN
- Mutuelle Mare-Gaillard
- MNT
- Smacl Assurances



Son histoire

En 2012 les assemblées générales d'Harmonie Mutualité, Mutuelles Existence, Prévadiès, Santévie et Sphéria Val de France valident la fusion qui donne naissance à Harmonie Mutuelle.

**5 mutuelles fusionnent pour devenir
Harmonie Mutuelle**



Ses valeurs

Pour répondre aux nouveaux enjeux de protection sociale, Harmonie Mutuelle affirme que seul le pouvoir du collectif peut apporter des réponses efficaces notamment pour lutter contre les fractures sociales et territoriales. Harmonie Mutuelle souhaite incarner la modernité des valeurs mutualistes qui sont les siennes, basées sur la **proximité** avec ses adhérents et la **démocratie sociale**.

En s'engageant autour des valeurs d'actualité :

- la **démocratie** (un homme = une voix) ;
- la **solidarité** entre les adhérents et le régime obligatoire ;
- la **responsabilité** partagée ;
- la **liberté de choix** sans exclusion liée à l'âge ou à l'état de santé ;
- l'**indépendance** et la **liberté de conscience** ;
- la **transparence** et l'**ouverture**.



Ses métiers et missions

Harmonie Mutuelle accompagne ses adhérents tout au long de leur vie grâce à leurs trois métiers cœur, regroupant des garanties et services innovants.

Une offre complète de protection santé

- coûts maîtrisés;
- services innovants;
- accompagnement et assistance à la personne;
- SSAM.

Des solutions prévoyance pour tous (avec Mutex)

- pour faire face aux aléas de la vie (arrêt de travail, invalidité, dépendance, décès...);
- des solutions pour les particuliers;
- ses solutions pour les entreprises;
- une offre assurantielle globale.

De nombreuses actions de prévention

- programmes d'accompagnement ciblés (parents, seniors);
- rencontres et ateliers;
- services personnalisés (applications, site Internet...);
- prévention des salariés et des dirigeants (programme «La santé gagne l'entreprise»)



Sa gouvernance

Le rôle du délégué:

- contribuer à la réflexion sur les offres, les réponses aux besoins des adhérents, les usages;
- être investi dans la gouvernance pour garantir le fonctionnement démocratique et le respect des valeurs mutualistes;
- faire le lien avec les adhérents, participer et animer des communautés;
- porter des projets sur le terrain, agir en proximité, être actif auprès des acteurs locaux;
- être un influenceur, participer aux débats IRL ou sur les réseaux sociaux.



Ses chiffres clefs



4 796 218

personnes protégées

dont 57% en contrat collectif
(y compris périmètre ex-HFP)



près de **1 200**

structures VYV3

soins, accompagnement,
handicap, petite enfance,
produits et services



2 037

élus

60% hommes / 40% femmes



390 862

téléchargements

de l'appli Harmonie et Moi



4 881

collaborateurs

22% hommes / 78% femmes



56 CCN

(convention collective nationale)



334 825

personnes protégées

en ACS ou ACS-P



Groupe VYV
N°5 du Top 30
de la prévoyance 2020



2 707,1 M€

de cotisations santé

HT en France brutes, réassurance
et y compris acceptations



+22%

de visites sur le site

(par rapport à 2018)



13 000

interactions
quotidiennes avec
nos adhérents



63 394

entreprises clientes

sur la base du nombre de SIRET



POUR ALLER + LOIN
RENDEZ-VOUS SUR:

www.harmonie-mutuelle.fr



Son histoire

Le **13 septembre 2007**, les délégués des assemblées générales de 6 mutuelles* des ministères des Finances et de l'emploi (Minefe), du Budget et des comptes publics ont décidé la création de la Mgéfi (Mutuelle générale de l'économie, des finances et de l'industrie) avec une ambition commune : **être l'opérateur de référence des agents de ces ministères en matière de santé et de prévoyance.**

En effet, il convenait d'être prêt pour faire face à l'échéance des procédures de référencement ouvertes par les ministères aux opérateurs proposant des garanties solidaires.

* Mutuelle des agents des Impôts, Mutuelle du Trésor, Mutuelle des Douanes, Mutuelle des personnels de l'industrie et de la recherche, Mutuelle de l'imprimerie nationale, la Mutuelle de l'entraide administrative. Puis la Mutuelle de l'Insee.



Ses valeurs

- Engagée dans l'économie sociale et solidaire, la Mgéfi défend les valeurs mutualistes en contribuant activement à la protection sociale des agents publics des ministères Économiques et Financiers.
- La Mgéfi est une mutuelle professionnelle, seule mutuelle référencée par les ministères Économiques et Financiers qui lui ont renouvelé leur confiance en 2017 pour 7 ans. **Elle protège près de 9 agents sur 10.**
- Son engagement pour protéger la santé des agents publics et celle de leurs proches tout au long de leur vie se traduit par une couverture globale de ses adhérents sans sélection des risques : **une offre santé responsable et solidaire** qui intègre la mutualisation des risques, des solidarités intergénérationnelles, familiales et contributives, une couverture prévoyance en inclusion adaptée à leur statut et à leurs besoins, de la prévention, de l'assistance, des services et des partenariats.
- Elle veille à limiter ses frais de gestion et redistribue à ses adhérents **88% des cotisations perçues.**
- Pour rayonner dans sa communauté et y demeurer totalement identifiée tout en continuant à se développer, la Mgéfi s'est inscrite dans **une dynamique de groupe**. C'est le sens de son adhésion au Groupe VYV. En alliant approche affinitaire et puissance de groupe, la Mgéfi se met en capacité d'optimiser son modèle mutualiste pour répondre aux attentes de ses adhérents et de leurs proches mais également en s'ouvrant au collectif sur des secteurs ou des entreprises proches de son environnement.
- Son ambition est et restera de **placer l'adhérent au cœur de son modèle.**



Ses métiers et missions

- La Mgéfi a pour mission de **gérer les risques santé et prévoyance** des agents des ministères Économiques et Financiers et de leurs proches.
- Avec **342 700 personnes protégées**, la Mgéfi est identifiée et référencée comme le seul acteur de la protection sociale au sein de sa communauté professionnelle:
 - les agents de la DGFiP (Direction générale des Finances publiques);
 - les personnels des douanes;
 - les personnels de l'Insee.
- Ainsi que **54 établissements** semi-publics entrant dans le cadre du référencement dont les Chambres de commerce et d'industrie (CCI), l'Autorité des marchés financiers (AMF), l'Association pour la gestion des restaurants des administrations financières (Agraf), la Monnaie de Paris...
- L'activité de la Mgéfi:
 - une offre **santé** avec 4 niveaux de garanties dans lesquelles sont incluses les indemnités pour pertes de traitement;
 - une offre **prévoyance** (décès, invalidité, perte d'autonomie) en inclusion et sans questionnaire médical;
 - une activité **prévention**: plus de 420 actions de prévention ont été menées en 2019 pour les agents des ministères Économiques et Financiers;
 - des services, notamment l'assistance et des partenariats.



Sa gouvernance

- Son conseil d'administration est composé de **29 administrateurs**, son assemblée générale de **187 délégués** élus par les adhérents. Ce sont en tout **1 240 militants** investis sur le territoire.
- Les missions de ce réseau militant:
 - **une mission de représentation de la Mgéfi** sur leur territoire, notamment à travers leur présence dans les instances mutualistes locales;
 - **une mission de promotion de la Mgéfi** sur leur territoire en rencontrant régulièrement les partenaires institutionnels de la mutuelle (employeurs publics, organisations syndicales..), en mettant en œuvre des actions de prévention, en organisant et animant leur assemblée départementale, et enfin en rencontrant sur le terrain les adhérents lors de visites de site.
- Chaque année, dans chaque département, se tient une **assemblée départementale d'adhérents**. Elles ont rassemblé en 2018 près de **13 000 personnes**.



Ses chiffres clefs

342 700
personnes protégées

200
collaborateurs

Un réseau
de plus de
1 240
militants

242,8 M
de cotisations santé
et perte de revenus

203,5 M
de prestations santé
et perte de revenus versées
aux adhérents

Les frais de gestion
de la Mgéfi:
12,20
(santé individuelle)



Le saviez-vous?

- Alors que le délai pour créer une mutuelle est plutôt de l'ordre de 18 à 24 mois, il est à noter que la Mgéfi a été créée en 6 mois.
- Les mutuelles fondatrices de la Mgéfi (aujourd'hui au nombre de 3: Masfip, MMD et Mutuelle de l'Insee) ont conservé leur identité juridique pour porter l'action sociale à destination des agents des ministères Économiques et Financiers.



POUR ALLER + LOIN
RENDEZ-VOUS SUR:
www.mgefi.fr



Son histoire

- **8 décembre 1946** : création de la MGEN par les responsables syndicaux et mutualistes du syndicat national des instituteurs, de la Fédération de l'Éducation nationale, des unions et sociétés de secours mutuel.
- **18 février 1947** : approbation des statuts de la MGEN.
- **25 février 1947** : la loi Morice donne délégation de la gestion du régime obligatoire à la mutualité.
- **2002** : naissance du groupe MGEN (MGEN Union, MGEN Filia, MGEN Vie, MGEN action sanitaire et sociale et MGEN Centres de santé).
- Ouverture progressive aux personnels d'autres ministères et, depuis 2002, à tous les publics, via des solutions en santé et prévoyance adaptées à chacun.
- **2011** : création du Groupe Istya avec 5 mutuelles de la fonction publique dont MGET.
- **2012** : fusion avec la Mocen.
- **2016** : fusion MGET.
- **2017** : création du Groupe VYV avec les groupes Harmonie et Istya.
- **2018** : rapprochement avec la MAEE et création de MGEN Partenaires (UGM).



Ses valeurs

- Authentiquement mutualiste, MGEN est l'un des plus importants acteurs de la **protection des personnes en santé et prévoyance** et un acteur global de santé (politique de prévention, offre de soins).
- Le sens de la solidarité et de l'équité fait de MGEN **un partenaire pour tous, pour mieux vivre, ensemble**. L'équité est au cœur de l'organisation des **solidarités** pour MGEN. Équité des solidarités générationnelles et familiales, mais aussi équité dans l'accès aux soins.
- Une connaissance précise et actualisée de sa population affinitaire du fait de sa vocation historique, de sa structure militante et de sa sociologie.



Ses métiers et missions

- MGEN gère le régime obligatoire d'assurance maladie des professionnels de l'Éducation nationale, de l'enseignement supérieur, de la recherche et de l'innovation, de la culture, des sports, et de la transition écologique et solidaire.
- MGEN propose également une complémentaire santé individuelle ouverte à tous les publics, ainsi que des contrats collectifs santé et prévoyance pour les entreprises et les associations.
- Mutuelle historique de l'Éducation nationale et de la jeunesse, de l'enseignement supérieur, de la recherche et de l'innovation, de la culture et des sports, et référencée depuis 2008 en tant qu'organisme complémentaire santé et prévoyance pour les personnels de ces ministères:
 - référencée, avec la MAEE, par le ministère de l'Europe et des Affaires étrangères;
 - référencée, avec Harmonie Fonction Publique, par les ministères sociaux;
 - chargée, depuis début 2016, de la gestion des professionnels du ministère de la Transition écologique et solidaire et référencée par ce ministère.
- Acteur global de santé, MGEN met à la disposition de la population une offre de soins diversifiée et ouverte à tous à travers ses 60 services de soins et d'accompagnement (établissements sanitaires et médico-sociaux, centres médicaux et dentaires), et les trois établissements de la région parisienne qu'elle co-pilote.



Sa gouvernance

- Les conseils d'administration des entités du groupe sont réunis et composés d'administrateurs communs, élus par l'AG. Ils élisent en leur sein le président et le bureau national.
- Le bureau national (9 membres) et le comité direction (7 membres) formant ainsi le comité exécutif, préparent les projets soumis au CA, en s'appuyant sur le travail des administrateurs délégués, chargés de mission et des commissions/comités du CA.
- Les adhérents de chaque département élisent les membres d'un comité de section ainsi que les délégués à l'assemblée générale..
- Les sections départementales sont les cellules de base de l'organisation administrative et politique de MGEN. Il en existe une par département. Elles sont pilotées par un président élu par le comité de section et des délégués départementaux, militants permanents détachés de l'éducation nationale, dont l'un exerce la fonction de directeur, responsable des personnels salariés de la section.
- Un échelon régional (17 régions MGEN) est chargé de la coordination politique et opérationnelle, piloté par l'administrateur national chargé de région et le responsable opérationnel régional.



Ses chiffres clefs

Près de
4 millions
de personnes protégées

2,5 milliards €
de chiffre d'affaires
pour le groupe MGEN

4 milliards
de prestations versées
au titre de la Sécurité sociale

Près de
10 000
salariés

3 500
militants (élus dans
les comités de sections)

16 espaces régionaux,
échelons de **coordination politique**
et **opérationnelle** en région

10 centres de gestion
chargés de la **gestion des dossiers**
(régime obligatoire, régime complémentaire,
prestations spécifiques, cotisations...) ainsi que
certaines opérations administratives

5 centres de contacts
qui prennent en charge
la **gestion des appels entrants des adhérents**
ainsi que celle des **courriers électroniques**
adressés à la mutuelle



Le saviez-vous?

- Le groupe MGEN est constitué de **quatre mutuelles**, d'une UGM (union de groupe mutualiste) et d'une UMG (union mutualiste de groupe) relevant du Code de la mutualité. L'UGM MGEN partenaires a pour membres la MAEE (Mutuelle des Affaires étrangères et Européennes), MGEN Filia et la MCV PAP (Mutuelle complémentaire de la ville de Paris et l'Assistance publique).
- **37 M€** versés à **plus de 100 000 bénéficiaires** au titre des prestations d'action sociale. **Plus de 1200 000 personnes** ont bénéficié d'un **accompagnement et/ou d'une information santé**, dans le cadre d'une approche qui conjugue outils numériques et actions de proximité. Environ **11 000 bénéficiaires d'action sociale** liée à la perte d'autonomie.



POUR ALLER + LOIN
RENDEZ-VOUS SUR:
www.mgen.fr



Son histoire

- C'est en **1933**, que naît la Mutuelle Mare-Gaillard, dont le siège est situé, depuis toujours, à la section Mare-Gaillard, de la commune du Gosier en Guadeloupe. À l'initiative de quelques habitants, sous la houlette de Louis Mondésir, charpentier de métier, est créée, une société de secours mutuel, dénommée Assistance Mutuelle Mare-Gaillard, afin d'apporter un soutien financier et permettre un enterrement digne aux familles touchées par le décès d'un proche.
- **De 1933 à 1989**: Le système de solidarité initié par Assistance Mutuelle Mare-Gaillard connaît un essor remarquable. La MMG couvre la quasi-totalité de l'archipel guadeloupéen pour l'assurance décès et compte plusieurs dizaines de milliers d'adhérents. Elle porte désormais le nom Mutuelle de Mare-Gaillard et est devenue une véritable institution.
- **De 1990 à 2018**:
 - 2006**: Fusion avec la mutuelle Accord de Ducos permet d'étendre son marché à la Martinique.
 - 2008**: Fusion avec la mutuelle de Saint-François.
 - 2010**: Inauguration de la première agence en Guyane et changement de dénomination. La Mutuelle de Mare-Gaillard devient désormais la Mutuelle Mare-Gaillard.
 - 2011**: Adhésion À L'Union Harmonie Mutuelle.
 - 2016**:
 - Fusion-absorption de la mutuelle L'Humanité solidaire de la Martinique.
 - Délégation de gestion concédée à Harmonie Mutuelle.
 - Membre fondateur de l'UMG Groupe Harmonie.
 - 2017**: Membre fondateur du Groupe VYV.



Ses valeurs

- Maintenir et porter plus haut l'esprit de **solidarité**, de **générosité**, de **sens de l'honneur** et du devoir, capable de surmonter des obstacles insoupçonnés, relever tous les défis liés aux innovations technologiques, commerciales, organisationnelles à la compétitivité.
- Dans une société en pleine mutation, la MMG entend porter haut les couleurs d'un mutualisme antillo-guyanais **authentique** et **moderne**, pour contribuer à la mise en œuvre d'une **couverture santé de qualité pour tous**.
- Son ambition générale consiste à :
 - préserver la santé de ses adhérents et celle de leurs proches au cours de leur existence, tout en leur assurant une couverture en prévoyance adaptée;
 - apporter des réponses aux particuliers et aux employeurs publics et privés, grâce à ses offres santé, prévoyance, épargne retraite et services à la personne adaptés à leurs spécificités, leur taille, leurs secteurs d'activité et leurs obligations conventionnelles.



Ses métiers et missions

- La MMG relève du Livre II du Code de la mutualité. Elle est présente dans les Antilles-Guyane (14 agences en 971/972).et dans l'hexagone (via le Groupe VYV).
- La MMG c'est aussi:
 - l'assurance emprunteur;
 - l'épargne.
- La MMG c'est aussi des services +:
 - l'assistance (RMA);
 - le réseau Kalivia;
 - la téléconsultation (MesDocteurs);
 - Espace Pro;
 - des offres remises MMG;
 - des offres négociées via nos partenariats.
- La MMG c'est 88 ans d'expertise.
- La MMG est engagée dans l'ESS et s'évertue à défendre les valeurs mutualistes.



Sa gouvernance

- L'enracinement dans son terroir s'affirme dans sa gouvernance avec 10 sections de vote.
- Un conseil d'administration (CA) de 10 à 29 administrateurs au plus, élus pour 6 ans par l'assemblée générale (AG), composée de 121 délégués.
- Un bureau initialement de 7 administrateurs réduit à 4 en mars 2018: 1 président, 1 vice-président délégué, 2 vice-présidents, qui sont également ambassadeurs et membres de diverses commissions du Groupe VYV.
- Un comité d'audit composé de 3 administrateurs, 1 expert spécialisé, 1 délégué.
- Plusieurs commissions de la MMG composées d'administrateurs, de délégués et de salariés.



Ses chiffres clefs

Près de
85 000
personnes protégées
Antilles-Guyane

52
collaborateurs
Antilles-Guyane

8 392 k
de cotisations
santé

9 292 k
de cotisations
décès

Près de
65 000
chef de famille

10
agences
aux Antilles-Guyane

6 445 k €
de prestations
santé

5 738 k €
de prestations
décès

93,5 %
de contrats
individuels

6,5 %
de contrats
collectifs

202 %
de marge
de solvabilité MCR

156 %
de marge
de solvabilité SCR



Le saviez-vous?

La Mutuelle Mare-Gaillard:

- est l'unique membre du Groupe VYV, ayant son siège dans les Outre-mer français;
- initie des actions volontaristes en faveur de ses adhérents (pratique d'activités culturelles, physiques et de bien-être) et participe à des actions de soutien aux compétitions sportives à l'échelle Antilles-Guyane;
- est un acteur clé du plan de transformation du Groupe VYV dans le cadre de son déploiement, au-delà des océans sur les Antilles-Guyane, en lien avec les orientations du Groupe VYV et en collaboration avec les représentants locaux des autres entités du Groupe VYV, eu égard à son rayonnement et sa notoriété dans sa zone géographique naturelle.



POUR ALLER + LOIN
RENDEZ-VOUS SUR:
mutuelle-mmg.com
ou 0 800 899 890



Son histoire

- Aujourd'hui comme hier, la Mutuelle Nationale Territoriale (MNT) place l'utilité au cœur de son action quotidienne. Parce qu'elle considère que les services publics locaux sont essentiels à la population française, elle travaille à protéger les agents afin qu'ils puissent exercer au mieux leur mission d'intérêt général. Être à leurs côtés, leur être utile, c'est sa raison d'être.
- Par leur statut, les agents de la fonction publique territoriale présentent des caractéristiques, des risques et des attentes spécifiques. C'est pourquoi les agents communaux qui ont créé l'ancêtre de la MNT en 1964 pensaient qu'ils étaient les mieux placés pour proposer à leurs collègues une protection sociale complémentaire adaptée, en santé comme en prévoyance.
- Cinquante-cinq ans plus tard, la mutuelle le pense encore. Grâce à ses élus qui continuent de l'administrer et grâce à son expertise, la MNT dispose d'une connaissance unique du monde territorial qui lui confère toute sa légitimité. Et qui fait d'elle la première mutuelle des agents des services publics locaux, en santé et en prévoyance.



Ses valeurs

C'est grâce à la performance de son modèle mutualiste et à ses valeurs proches de celles de la fonction publique territoriale que la MNT remplit sa mission.

- Entreprise de l'économie sociale et solidaire (ESS), elle en adopte les principes de solidarité et d'utilité sociale, et son fonctionnement répond à des modes de gestion spécifiques, notamment sa gouvernance assurée par près de 1 500 adhérents militants, élus par leurs collègues.
- Société à but non lucratif, la MNT réinvestit ses excédents éventuels au bénéfice de ses adhérents.
- Construite et développée au sein des territoires, la MNT est aujourd'hui présente dans tous les départements: 94 agences locales, 2 250 permanences tenues dans des collectivités en 2019...
- La qualité du service rendu aux adhérents est faite d'efficacité et d'écoute personnalisée. Près de 80% des adhérents se disent d'ailleurs prêts à recommander la MNT (baromètre d'image de la MNT, Ifop, décembre 2019).

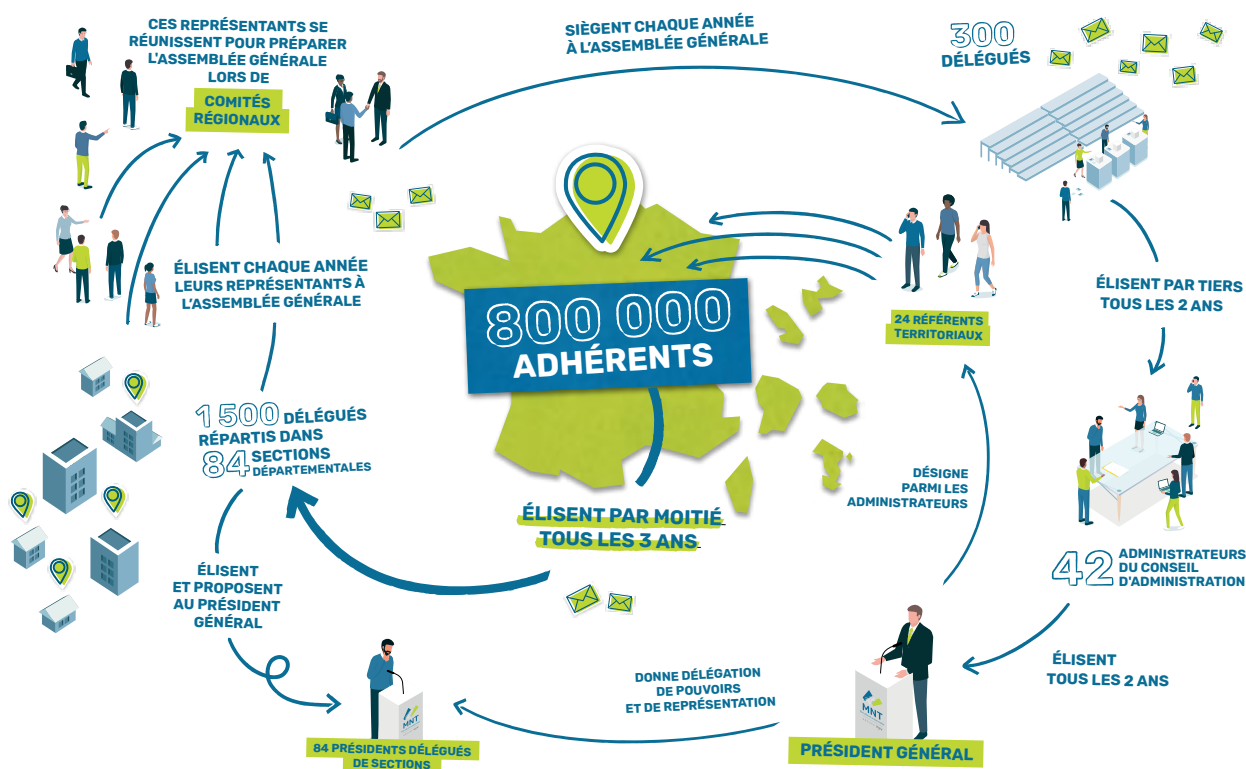


Ses métiers et missions

- Dédiée aux **agents** des services publics locaux, la MNT leur propose des couvertures adaptées en **santé**, avec quatre formules, ainsi qu'en **prévoyance**: garantie de salaire, accidents de la vie, décès, dépendance, obsèques... Plusieurs garanties sont **labellisées**, ce qui permet aux employeurs territoriaux de participer financièrement à la protection sociale complémentaire de leurs agents.
- La MNT leur propose aussi, avec ses partenaires, des offres d'assurance et des services financiers pour assurer leur voiture ou leur habitation, financer un projet immobilier, regrouper leurs crédits...
- La MNT est aussi aux côtés des **collectivités**. Elle les accompagne pour répondre aux obligations légales et réglementaires, concevoir des programmes sur mesure de **prévention** en santé et mieux-être au travail, mettre en place des solutions pour un retour durable à l'emploi.
- La MNT développe et partage avec les collectivités son **expertise** unique du monde territorial, notamment avec les études de l'**Observatoire du monde territorial** et ses évolutions.
- Initié en octobre 2019, la MNT est à l'origine du Fonds MNT. Un fonds de dotation qui vise à soutenir les collectivités territoriales et les agents dans leurs projets d'innovation et de transformation de l'action publique, à travers des appels à projet.



Sa gouvernance





Ses chiffres clefs *

GOVERNANCE ET ENTREPRISE



**1 104
SALARIÉS**



**1 461 DÉLÉGUÉS
DES ADHÉRENTS AU SEIN
DE 84 DECTIONS**



**42 MEMBRES
DU CONSEIL
D'ADMINISTRATION**



SANTÉ ET PRÉVOYANCE

**762 415
ADHÉRENTS UNIQUES
SANTÉ/PRÉVOYANCE**

**1 066 889
PERSONNES PROTÉGÉES**



FINANCE ET GESTION

**657,3 M€
Chiffre d'affaires
(brut de réassurance)
soit +1.3%/2012**

**Résultat net
-5,983 M€**

* Chiffres issus du rapport annuel 2019. Les chiffres clés 2020 seront disponibles après l'AG de juillet 2021



Le saviez-vous?

- La MNT est à l'origine des **Prix santé et mieux-être au travail** (PSMT) de la fonction publique territoriale avec le soutien de Smacl Assurances et des principaux acteurs du monde territorial.
- Ces prix attirent un nombre croissant de candidatures de la part de collectivités et de centres de gestion qui désirent faire connaître leurs initiatives et partager leurs retours d'expérience en matière de prévention et santé au travail. Ces prix témoignent du dynamisme des collectivités en matière de **santé au travail**.



**POUR ALLER + LOIN
RENDEZ-VOUS SUR:
www.mnt.fr**

& <https://rapportannuel.mnt.fr>

L'ESSENTIEL de **Smacl Assurances**



Son histoire

- Créée en **1974** par et pour les élus locaux, inspirée par les valeurs du mutualisme, Smacl Assurances est un assureur **solidaire et engagé**. Au fil des années, la mutuelle a développé une relation authentique avec ses sociétaires, faite de confiance, de responsabilité et d'écoute.
- Elle propose des solutions d'assurance « Incendie, accidents et risques divers » (IARD).
- Accompagner les territoires est un défi quotidien qui nécessite une parfaite connaissance de leur réalité économique et sociale. Son expertise lui permet de proposer des produits et des offres parfaitement calibrés aux besoins de ses sociétaires, qu'il s'agisse de **collectivités locales, d'associations ou, plus récemment, d'entreprises locales**.
- Smacl Assurances a rejoint la grande famille mutualiste du Groupe VYV en **2019** devenant ainsi l'**unique assureur IARD** du groupe.



Ses valeurs

Entreprise de l'économie sociale, Smacl Assurances est responsable et solidaire. Elle met en pratique les valeurs mutualistes et, plus généralement, celles des sociétés de personnes :

- **la démocratie** : des mandataires mutualistes sont élus pour six ans selon le principe « un sociétaire = une voix ». Chaque sociétaire détient un mandat d'orientation et de contrôle ;
- **l'indépendance** : Notre mutuelle exerce son activité au seul bénéfice de ses sociétaires, auxquels elle garantit la qualité et la pérennité de sa protection et de ses services ;
- **la solidarité** : depuis 1983, un fonds de solidarité vient en aide aux sociétaires qui font face à un sinistre conséquent et non-assurable au titre de leur couverture d'assurance.



Ses métiers et missions

Smacl assure les biens et les personnes pour:

- **Les collectivités publiques**

- assurance dommages aux biens (vol, vandalisme, incendie, tempête...) pour les bâtiments (écoles, salles des fêtes, stations d'épuration, campings...);
- assurance flotte automobile (accident, vol, bris...) pour les véhicules (autocars, camions de pompiers, engins de chantier, véhicules légers...);
- assurance responsabilité civile dans le cadre de la restauration scolaire, de la délivrance de permis de construire, de la rupture potentielle d'un barrage...
- assurance construction pour protéger le maître d'ouvrage public face aux entreprises et maîtres d'œuvre;
- assurance des risques statutaires Smacl Assurances se substitue à la collectivité pour prendre en charge les obligations de couverture maladie et accidents des agents (c'est une obligation des collectivités territoriales);
- assurance de la responsabilité et protection juridique des élus lorsque leur responsabilité est mise en cause ou qu'ils sont eux-mêmes victime d'un accident corporel.

- **Les associations et structures de l'économie sociale et solidaire**

- assurances dommages aux biens, assurance des véhicules, assurance des salariés et des bénévoles (lors de manifestations par exemple), responsabilité civile des dirigeants...
- assurance responsabilité civile de l'association.

- **Les particuliers**

- (fonctionnaires territoriaux, élus, salariés de l'ESS, membres d'associations...)
- assurance dommages aux biens, auto, caravane, deux roues, bateau, accidents de la vie, protection juridique, responsabilité civile...

- **Les entreprises**

- assurances dommages aux biens et flotte auto, RC des dirigeants.

Les métiers directement liés à l'activité

- **Le marché:** (collectivités, entreprises, particuliers, associations): il gère la souscription et la vie des contrats. Une salle des marchés dédiée permet de répondre aux souscriptions par appel d'offre.
- **Les indemnisations:** il gère les 150 000 sinistres à l'année tous marchés confondus.
- **La direction développement:** regroupe notamment le réseau d'inspection (sur toute la France).

Des services spécifiques Smacl Assurances:

- **Le service prévention:** qui accompagne nos sociétaires dans certains risques (routiers par exemple).
- **L'observatoire Smacl des risques de la vie territoriale:** qui analyse les jurisprudences récentes liées aux collectivités (marchés publics, urbanisme, action sociale...), établit des dossiers thématiques et fiches pratiques contenant des conseils préventifs et publie des ouvrages (2020 - Charte de l'élu local).



Sa gouvernance

- L'ancrage territorial de Smacl Assurances s'affirme dans sa gouvernance mutualiste: ses quelques **140 000 sociétaires** élisent en leur sein pour six ans les **120 mandataires** mutualistes représentatifs de la diversité du sociétariat et des régions.
- Cette assemblée générale de 120 mandataires élit pour 4 années les 22 membres du conseil d'administration (dont 2 membres élus par les salariés). Enfin, le conseil d'administration désigne les membres de la direction générale.
- Plusieurs comités et groupes de travail ont été constitués autour du CA (composés d'administrateurs et de mandataires mutualistes): comités d'audit, des risques, des nominations et des rémunérations, RSE et vie mutualiste, groupe Communication, groupe Innovation...



Ses chiffres clefs

- Les collaborateurs: **860 salariés** répartis à Niort et Paris (ainsi que les inspecteurs de proximité qui sont sur la France entière) dont **65% de femmes**. L'âge moyen des salariés est de **40 ans**. Le taux d'emploi des personnes en situation de handicap est **supérieur à 9%**.
- Le chiffre d'affaires: **427 millions €** pour 2020.
- Les cotisations par marché en 2020:
 - marché des collectivités: **301 millions€**;
 - marché des associations: **34 millions€**;
 - marché des entreprises: **66 millions€**;
 - marché des particuliers: **26 millions€**.
- Les fonds propres & assimilés sont de **118,5 millions€**.
- Les sociétaires:
 - **16 800 sociétaires** personnes morales de droit public (collectivités) dont 9 600 communes, 12 régions et 88 départements;
 - **60 500 associations**;
 - **51 500 particuliers**;
 - **9 000 entreprises**.
- Smacl Assurances:
 - assure **60%** des communes de 2 500 à 7 000 habitants et **80%** des communes de plus de 7 000;
 - assure **425 000 véhicules**;
 - assure en dommages aux biens une superficie proche de **280 millions de m²**.



Le saviez-vous?

Actuellement, Smacl Assurances assure aussi bien la Fédération française de judo, l'opéra de Nice, l'Ephad Lumières d'automne de Saint-Ouen, la crèche Lou Pitchoun de Gaillac, la mutuelle Entraide de la Mutualité Française FNMF Paris, ainsi que nos 348 sénateurs !



POUR ALLER + LOIN
RENDEZ-VOUS SUR:
www.smacl.fr



Les entités membres de VYV Coopération

- VYV Coopération
- UMG Groupe VYV
- VYV Parteneriat
- VYV³
- Chorum
- MAEE
- Pavillon Prévoyance
- UMR
- Mutuelle des Douanes
- Mutuelle de L'Insee
- Masfip



Son histoire

- **Septembre 2017**: création de VYV Coopération qui organise, au sein du Groupe VYV, les synergies entre l'ensemble des structures du groupe. Cette Union de groupe mutualiste a pour but de faciliter, développer et coordonner les activités des entités membres mais, à la différence des mutuelles affiliées à l'UMG, chacune reste responsable de la garantie de ses engagements.

Ses mutuelles adhérentes :

- L'Union Mutualiste de Groupe (UMG): Entité stratégique et prudentielle, elle pilote la stratégie globale du Groupe VYV, exerce des missions de contrôle et coordonne sa mise en œuvre. Elle porte la dynamique commune de développement des six mutuelles qui la composent, Harmonie Fonction Publique, Harmonie Mutuelle, la Mare-Gaillard, la Mgéfi, Mgen et la MNT, tout en respectant l'identité de chacune et le lien de proximité et de confiance qui les lie à leurs adhérents.
- L'union faitière des services de soins et d'accompagnement mutualiste, VYV³: elle porte la stratégie de développement d'offre de soins et de services du Groupe VYV. Elle fédère diverses entités (unions territoriales, mutuelles dédiées, structures de l'ESS). Premier opérateur non lucratif d'offre de soins et de services et le principal acteur mutualiste.
- L'Union de Groupe Mutualiste VYV Partenariat (UGM): elle accueille des mutuelles qui souhaitent s'adosser à un grand groupe mutualiste et partager des valeurs communes. Elle leur propose des services à la carte, complets et diversifiés adaptés aux besoins des mutuelles, pour renforcer le service rendu à leurs adhérents. Espace de partages et d'échanges, elle pilote différentes manifestations et clubs de réflexions ouverts à ses mutuelles adhérentes et organise chaque année un colloque sur des thématiques en lien avec les enjeux à venir du monde mutualiste.

VYV Coopération est également composée de 6 mutuelles qui opèrent dans les domaines de l'action sociale, l'épargne retraite et la santé :

- **action sociale**: Mutuelle des Douanes, Mutuelle de l'Insee, Masfip (adhérents des administrations des finances publiques, de la recherche et de l'industrie, de la concurrence, consommation et répression des fraudes, et de l'imprimerie nationale);
 - **épargne retraite**: Union Mutualiste Retraite (UMR), Union de mutuelles, d'unions et de fédérations qui ont souscrit un contrat collectif à adhésion facultative afin de permettre à leurs adhérents de bénéficier du complément retraite Corem;
 - **santé**: Pavillon Prévoyance (union de mutuelles basée à Bordeaux, qui figure aujourd'hui parmi les sept premières entités mutualistes en France), et la Mutuelle des affaires étrangères et européennes (dédiée aux agents du ministère des Affaires étrangères en service en France et des agents affectés à l'étranger).
- **Adhésion 2020**: Chorum, premier opérateur de protection sociale complémentaire de l'économie sociale et solidaire. Elle protège plus de 700 000 personnes soit 1 salarié sur 3 du secteur de l'ESS et plus de 24 000 structures de l'ESS.



Ses valeurs

- **Ses valeurs présentées lors de la création en 2017:** « En unissant les forces de nos mutuelles et en les adossant aux ressources d'un groupe fort, nous pourrions renforcer le service aux adhérents et contribuer à la rénovation de notre système de protection sociale ». Thierry Beaudet, président du Groupe VYV.



Ses métiers et missions

- **Commissions:**
VYV Coopération gère les commissions de réflexion du Groupe VYV. Les commissions permettent l'animation politique du groupe et favorisent la contribution et l'appropriation des sujets groupe par l'ensemble des membres affiliés. Elles sont composées d'administrateurs, des élus ou des militants issus des territoires ou spécialisés dans une thématique en lien avec la commission.
- **Périmètre et composition des commissions 2020:**
 - espaces d'échanges et de partage;
 - favoriser l'appropriation des problématiques du groupe par l'ensemble des membres affiliés;
 - challenger et enrichir le plan de transformation Force VYV.
 - diffuser la culture commune pour faire groupe, pour faire vivre le Groupe VYV;
 - garantir l'expression et la prise en compte des points de vue et des intérêts des adhérents;
 - éclairer en amont les travaux des conseils d'administration.
- **Les 6 commissions sont:**
 - commission « animation territoriale et formation »;
 - commission « influence et politiques de protection sociale »;
 - commission « développement durable »;
 - commission « services aux adhérents »;
 - commission « jeunes »;
 - commission « développement, innovation et prospective »;



Sa gouvernance

- **Président:** Thierry Beaudet.
- **Directeur général:** en attente de nomination.
- **Directrice générale adjointe:** Marie-Line Ducre.
- **Conseil d'administration:** 22 administrateurs (6 ans, renouvellement par tiers tous les 2 ans).



Ses chiffres clefs

Collaborateurs, chiffre d'affaires, montant des prestations, nombre d'adhérents...

- Type de cotisations: cotisation statutaire annuelle.
- Montant des cotisations annuelles: **790 k€** en 2019.
- Type de facturation: cotisation statutaire, réparties entre les 9 membres au prorata des apports réalisés en 2017.
- Nature des flux financiers sortants: **780 k€** de charges refacturées par l'UMG Groupe VYV.
- Nombre de personnes protégées: Néant.
- Montant des Fonds propres: **6 850 k€**.
- Description du circuit de facturation: flux limités à UMG Groupe VYV et VYV Coopération.



Le saviez-vous?

- Perspectives 2020: Une feuille de route a été validée en mars 2020. Elle vise à:
 - faire de VYV Coopération une instance de réflexion collaborative;
 - renforcer l'animation de VYV Coopération pour stimuler les collaborations mutuellement fructueuses entre ses membres;
 - renforcer la dynamique de développement en maximisant les synergies entre VYV Coopération et VYV Partenariat.
- Les actions prioritaires en 2020 seront:
 - la circulation des informations du groupe auprès des différentes mutuelles;
 - une cartographie des métiers et des différentes entités;
 - la construction d'un catalogue de services opérationnels.





Son histoire

- L'Union mutualiste de groupe (UMG) est née le **13 septembre 2017**, date de la création du Groupe VYV. Elle est régie par le Livre I du Code de la mutualité.
- L'UMG a une vocation stratégique et prudentielle.
- Construite en collaboration entre les différentes entités fondatrices, elle est la faitière qui pilote la stratégie globale du Groupe VYV et coordonne sa mise en œuvre.



Ses valeurs

Dans son rôle d'animation et de coordination, l'UMG intègre les valeurs de notre groupe: solidarité, démocratie et liberté.

Ainsi, en tant qu'entrepreneur du mieux vivre, le Groupe VYV porte un projet de société, à même d'apporter des réponses toujours plus solidaires et innovantes aux multiples défis de la protection sociale.

Pour y parvenir, l'UMG, qui pilote le plan stratégique du Groupe VYV, s'est donnée trois ambitions:

- être utile à tous et à chacun;
- devenir l'acteur d'une protection sociale globale;
- incarner la performance mutualiste dans le monde de demain.



Ses métiers et missions

L'UMG porte la dynamique commune de développement des six mutuelles qui la composent:

- Harmonie Mutuelle;
- Mgéfi;
- MGEN;
- la Mare-Gaillard;
- MNT;
- Smacl Assurances.

Tout en respectant l'identité de chacune et le lien de proximité et de confiance qui les lie à leurs adhérents.

L'UMG, entité stratégique du groupe, mutualise ainsi les moyens favorisant la conception d'outils partagés et réalise les investissements déterminants, notamment en matière de prospective, d'influence et d'innovation sociale et technologique.

Entité prudentielle du Groupe VYV, également, l'UMG assure les missions de contrôle et de coordination dans tous les domaines reconnus comme stratégiques pour le groupe.



Sa gouvernance

Forte de ses racines mutualistes, la gouvernance de l'UMG s'appuie sur deux cercles:

- **Politique:** le conseil d'administration (CA), composé des représentants des adhérents des différentes entités du groupe, définit les orientations stratégiques;
- **Managérial:** sa mission est la mise en œuvre du plan stratégique, préalablement validé par le CA. Pour y parvenir, le directeur général s'appuie sur onze directions métier:
 - assurance et protection financière;
 - offre de soins et de services et habitat;
 - services;
 - développement collectif groupe;
 - développement et optimisation des capacités de distribution groupe;
 - finances et risques groupe;
 - secrétariat général groupe;
 - communication groupe;
 - ressources humaines groupe;
 - stratégie des SI groupe;
 - transformation stratégique.



Ses chiffres clefs

447 collaborateurs
(hors stagiaires et fonctionnaires
détachés) au 31 juillet 2020

87%
de cadres

62%
de femmes

44 ans
de moyenne d'âge

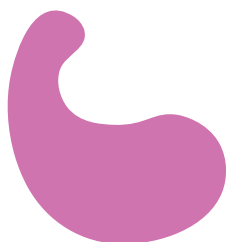
Une **ancienneté** Groupe
moyenne de **plus de**
9 ans

L'UMG est présente dans **26 villes**,
principalement: **Paris, Angers, Nantes, Orléans, Laxou**



Le saviez-vous?

- Pour faire de l'UMG le lieu où les mutuelles se parlent, et non celui où l'on parle des mutuelles, les directeurs généraux de Harmonie Mutuelle, MGEN, MNT et Mgéfi ont également en responsabilité une direction de l'UMG, respectivement les directions de l'assurance et protection financière des services; des services; du développement et optimisation des capacités de distribution groupe et la coordination de la stratégie des SI Groupe.
- Plus de 350 structures (Mutuelles, Unions, SA, SAS, GIE, SCI, associations) dont plus de 250 structures contrôlées par le groupe gravitent directement ou indirectement autour de l'UMG.



POUR ALLER + LOIN
RENDEZ-VOUS SUR:
www.groupe-vyv.fr



Son histoire

- **Juin 2008**: 27 mutuelles adhérentes à l'UNME (Union nationale des mutuelles en entreprises) fondent Agrume, une union de groupement mutualiste garantissant notamment l'entraide technique et financière de ses membres. Cette création intervient pour faire face aux obligations nées de Solvabilité 2 et à la généralisation de la mise en place des contrats collectifs obligatoires.
- **Janvier 2013**: les mutuelles de Union Harmonie Mutualité décident de se regrouper avec les mutuelles de l'union Agrume, au sein d'une UGM dénommée Agrume Groupe Harmonie.
- **Septembre 2017**: Agrume Groupe Harmonie rejoint VYV .
- **Mai 2018**: Agrume Groupe Harmonie devient Agrume Groupe VYV.
- **Janvier 2019**: Agrume Groupe VYV devient VYV Partenariat (52 mutuelles)



Ses valeurs

- VYV Partenariat accueille des mutuelles qui souhaitent s'adosser à un grand groupe, partager des **valeurs communes** et **soutenir un projet mutualiste**.
- Les mutuelles, rassemblées dans **ce groupe mutualiste politique et de services**, mettent en commun des moyens pour se développer harmonieusement. Au sein du groupe, chaque mutuelle:
 - préserve son identité et son autonomie;
 - maintient son mode de gouvernance;
 - conserve son indépendance de fonctionnement;
 - s'affirme dans ses positions de mutuelle.
- L'union est partie prenante de la stratégie du Groupe VYV qui développe une offre de service au bénéfice de ses mutuelles adhérentes. Le Groupe VYV apporte aux mutuelles adhérentes:
 - son envergure nationale;
 - ses ressources;
 - ses compétences.



Ses métiers et missions

VYV Partenariat apporte à ses membres différents services.

- **Des services institutionnels :**
 - mise à disposition d'informations générales (revue de presse, notes, e-letter...);
 - mise à disposition d'une veille stratégique;
 - modules de formations;
 - rencontres entre les dirigeants et responsables administratifs des mutuelles adhérentes;
 - ateliers pour les mutuelles utilisatrices de différents services;
 - colloques.
- **Plateforme de service :**
 - délégation de gestion totale ou partielle;
 - réassurance ou substitution;
 - utilisation des ressources;
 - fonctions supports;
 - système d'information
- **Services existants dans le Groupe VYV :**
 - Kalixia;
 - MesDocteurs;
 - Mutex;
 - RMA;
 - Smacl...
- **Organisation de services mutualisés :**
 - Solvabilité II;
 - RGPD et DPO...



Sa gouvernance

- La gouvernance de l'union VYV Partenariat s'organise autour de **trois collèges** au sein de son conseil d'administration et de son assemblée générale:
 - Collège 1: **Groupe VYV**;
 - Collège 2: **Mutuelles adhérentes**;
 - Collège 3: **Union Harmonie Mutualité**.
- L'assemblée générale compte 219 délégués et le conseil d'administration entre 30 et 40 administrateurs:
 - Collège 1: **110 délégués et 13 administrateurs**;
 - Collège 2: **100 délégués et 26 administrateurs**;
 - Collège 3: **9 délégués et 1 administrateurs**.



Ses chiffres clefs

- VYV Partenariat a généré au titre de l'année 2018:
 - **1,3 millions€** de services facturés (hors CA RMA);
 - **3,1 millions€** en prévoyance;
 - **17 millions€** en CA assurantiel (substitution/réassurance).
- Les mutuelles adhérentes à l'union VYV Partenariat se déclinent en cinq catégories:
 - **1 mutuelle de plus de 100 000 adhérents**: Mutuelle du personnel du groupe BNP Paribas;
 - **12 mutuelles de 20 000 à 100 000 adhérents**: uMEn, Banque de France, Eiffage, La Choletaise, Lamie, Mutaero, Mese, Mgel, Mnpem, Mos, Smeba, Smps
 - **3 mutuelles de 10 000 à 20 000**: MMEI, Eram, MFTSV;
 - **14 mutuelles de 5 000 à 10 000**: Aviva, Chu 63, EPC Kodac, La France Maritime, La Fraternelle, La Prévoyance, Le Ralliement, Meusrec, Miasc, Mgpmmh, MPL, Mucs, Mutuelle Ouest-France;
 - **22 mutuelles de moins de 5 000**: Bon Sauveur d'Albi, Citram, CPPB, Eaux de Marseille, Keolis Rennes, La Dépêche du midi, Meca, Mcs, Memf, Mepcm, Mpos 31, Mpos22, Muapex, Mutcoop, Mutec22, Mutuelle d'Argenson, Provence Entreprises, Saint-Junien, SP du Gers, Sécurité Asturienne, Tanins et Panneaux, UGINE Gueugnon.



Le saviez-vous?

- Si VYV Partenariat était une mutuelle unique, elle serait la **11^e mutuelle santé** de France.
- Avec ces 52 mutuelles VYV Partenariat représente 712 000 personnes protégées et environ 1 000 administrateurs. Les mutuelles adhérentes à VYV Partenariat sont de **nature variée**:
 - mutuelles d'entreprise;
 - mutuelles interprofessionnelles;
 - mutuelles à destination des étudiants;
 - mutuelles de la fonction publique;
 - mutuelle du Livre III.



POUR ALLER + LOIN
RENDEZ-VOUS SUR:
vyv-partenariat.fr



Son histoire

- VYV³ est l'union des services de soins et d'accompagnement mutualistes (SSAM) du Groupe VYV. Sa création, concomitante à celle du Groupe VYV en 2017, résulte du rapprochement entre:
 - les activités de soins et de services d'Harmonie Mutuelle (anciennement Harmonie Services Mutualistes - HSM);
 - et celles du Groupe MGEN (MGEN Action sanitaire et sociale et MGEN Centres de santé).
- Premier opérateur privé non lucratif et principal acteur mutualiste du secteur, VYV³ porte la stratégie de développement de l'offre de soins et d'accompagnement du Groupe VYV. L'entité s'affirme à ce titre comme un élément structurant et différenciant pour le groupe, au sein duquel elle occupe une place centrale.



Ses valeurs

Ses convictions, comme ses engagements, n'ont qu'un seul moteur: l'humain. En les faisant vivre et en les concrétisant, VYV³ contribue à l'accomplissement de la mission du Groupe VYV: protéger et améliorer la vie ensemble.

Ses engagements:

- œuvrer pour un accès effectif à la santé pour tous;
- rendre accessible le progrès médical, thérapeutique et technologique;
- faire du développement durable et de la préservation de la planète le guide de ses choix stratégiques comme de son fonctionnement quotidien et évaluer en continu le résultat de ses actions;
- faire vivre la démocratie sanitaire et créer la confiance;
- consolider durablement les capacités d'investissement et de développement de l'offre de soins et d'accompagnement en tant qu'acteur des territoires et garantir un modèle de protection sociale solidaire, de qualité, juste et responsable.



Ses métiers et missions

- VYV³ agit au quotidien, avec les mutuelles du groupe, pour **renforcer l'accès aux soins**. Son ambition est de développer une offre de soins et d'accompagnement de qualité, innovante, performante et adaptée aux besoins de chacun. Elle offre des parcours personnalisés, de la prévention du capital santé à la délivrance des soins, la mise en œuvre de services directement liés à une prestation ou à un état de santé, alliant adn mutualiste et performance économique.
- Son action s'articule autour de 3 pôles d'activités:
 - **soins** (court et moyen séjour, santé mentale, centres médicaux et dentaires, hospitalisation à domicile);
 - **accompagnement** (petite enfance, personnes âgées et handicapées, services et soins à domicile);
 - **produits et services** (santés visuelle et auditive, transport sanitaire, matériel médical, funéraire, pharmacie).
- VYV³ fédère différentes entités (unions territoriales, mutuelles dédiées, associations et structures de l'économie sociale et solidaire, sociétés à capitaux mutualistes...). Dans les trois domaines précités, sa vocation est d'accompagner et structurer la mise en commun des expertises de ces entités gestionnaires.



Sa gouvernance*

- La gouvernance de VYV³ est le reflet de la diversité juridique de ses entités membres.

Conseil d'administration* : 47 administrateurs

Assemblée générale* : 124 délégués

| Collège 1 | Collège 2 | Collège 3 | Collège 4 |
|--|---|---|--|
| Mutuelles et unions de mutuelles relevant du Livre II du Code de la mutualité. | Mutuelles et unions de mutuelles relevant du Livre III du Code de la mutualité dédiées au sens des dispositions de l'article L. 111-3 du même code. | Mutuelles et unions de mutuelles relevant du Livre III du Code de la mutualité y compris les unions relevant de l'article L.111.4.3. du Code de la mutualité. | Organismes gestionnaires de SSAM de droit non mutualiste, visés à l'article L.111.4-3 du Code de la mutualité. |

* Données arrêtées au 9 juillet 2020



Ses chiffres clefs *

1,9 milliard

de chiffre d'affaires
(dont 1,8 milliard
sur le périmètre
combiné Groupe VYV)

25 000

collaborateurs

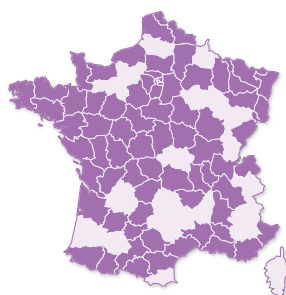
Plus de **1 300**

établissements
de soins et de service
dans **77 départements**

1 700

élus

Territoires couverts



Accompagnement

180 établissements d'accompagnement
des personnes âgées

127 établissements de soins et de services
pour personnes en situation de handicap

110 établissements de soins et services
Enfance et Famille

65 services de soins et d'aide à domicile

Produits et services

221 magasins d'optique

154 centres d'audioprothèse

131 centres funéraires

74 funérariums

1 crématorium

66 agences de matériel médical

30 agences de transport sanitaire

6 pharmacies

Soins

118 centres dentaires

33 établissements de santé (Médecine Chirurgie
Obstétrique – Soins de Suite et de Réadaptation)

12 établissements de santé mentale

8 centres de santé
(soins de premiers recours)

* Les chiffres indiqués sont ceux de 2020 et qu'ils seront mis à jour courant 2021.



Le saviez-vous?

- Toutes les structures membres de VYV³ ont signé une **convention d'engagement** qui régit le fonctionnement au sein de VYV³, pour la mise en œuvre du projet Genome (Grandir ensemble dans une nouvelle organisation mutualiste).
- Les structures de VYV³ sont engagées dans un **mouvement de régionalisation** afin d'atteindre une taille critique de gestion et devenir un interlocuteur de référence sur leur territoire.



POUR ALLER + LOIN
RENDEZ-VOUS SUR:

www.groupe-vyv.fr



Son histoire

Chorum, spécialiste en protection sociale complémentaire exclusivement dédié aux acteurs de l'Économie sociale et solidaire (ESS).

- 60 ans d'expérience;
- des instances composées de délégués et d'administrateurs issus de l'ESS;
- une offre de protection sociale complémentaire construite en collaboration avec les partenaires sociaux;
- des offres construites en partenariat avec Mutex et les mutuelles du Groupe VYV;
- des adhérents impliqués dans la construction et la validation des services développés;
- un soutien à la structuration et à la professionnalisation du secteur (fédérations d'employeurs, observatoires, etc).



Ses valeurs

Des valeurs fondées sur l'échange et le partage :

- proposer des solutions responsables et durables;
- co-construire pour apporter des réponses efficaces;
- favoriser la collaboration interbranches et inter-réseaux dans le secteur de l'ESS.

Qui se traduisent par des engagements concrets :

- un accompagnement qui facilite les démarches, fluidifie les processus de gestion et accompagne les structures dans les grandes étapes de la vie de leurs contrats (extranet dédié, déclaration d'arrêt de travail intégrées aux SIRH, assistance aux regroupements et fusions...);
- des dispositifs pour accompagner les plus fragiles;
- 10 ans d'expertise en matière de prévention et santé au travail au service des branches professionnelles et des structures adhérentes.



Ses métiers et missions

Chorum est un acteur global de la protection sociale complémentaire qui propose une offre complète de garanties et de services pour accompagner les employeurs et les salariés de l'ESS des secteurs de la petite enfance à la fin de vie :

- **garantie en prévoyance collective** avec Mutex (décès, rente éducation, rente de conjoint, invalidité, incapacité);
- **garantie frais de santé** en synergie avec les partenaires Harmonie Mutuelle et MGEN (hospitalisation, soins courants, pharmacie, optique, dentaire);
- **garantie épargne retraite** avec Mutex (épargne indemnités de fin de carrière, contrat d'épargne collectif);
- **garantie IARD** en partenariat avec Smacl Assurances (responsabilité civile du dirigeant, sécurité des salariés et bénévoles, flotte automobile...);
- **accompagnement** en matière de santé et qualité de vie au travail.



Sa gouvernance

Chorum est composée de **3 structures** :

- **une livre II**, Mutuelle Chorum, avec un portefeuille santé historique qui porte l'animation politique;
- **une SAS**, Chorum Conseil (74 collaborateurs),
- **un GIE**, Chorum Gestion, avec subdélégation de Chorum Conseil pour la gestion (164 collaborateurs).



Ses chiffres clefs

Plus de **700 000**
personnes protégées,
soit **1 salairé sur 3**

Plus de **24 000 structures**
adhérentes de toutes les CCN de l'ESS :

- Social et médico social
- Aide et soins
- Loisirs et culture
- Insertion sociale et professionnelle
- Protection sociale et Prévention
- Logement

320 millions
d'euros de contrats gérés
en prévoyance collective
Mutex SA en 2019

280 millions
d'euros de prestations prévoyance
liquidés et versés aux structures en 2019



Le saviez-vous?

- **Plus de 10 ans d'expertise en prévention et santé au travail** au service des branches professionnelles/structures adhérentes.
- Déploiement d'une nouvelle offre Santé et qualité de vie au travail (enrichir la reconnaissance au travail, baromètre qualité de vie au travail personnalisé...).
- Des partenariats à forte valeur ajoutée avec les organisations, acteurs et réseaux de l'ESS. Parmi eux :
 - mécénat de compétences auprès du fonds de dotation RuralMouv pour soutenir les projets innovants dans les territoires ruraux;
 - partenaire investisseur de l'hôtel hospitalier Hopalia de la Fondation Hopale.
- Chorum développe également des solutions digitales personnalisées pour ses clients (désignation de bénéficiaire en ligne, espace extranet client sécurisé avec des infirmations enrichies...).



POUR ALLER + LOIN
RENDEZ-VOUS SUR:
chorum.fr



Son histoire

- **1944**: créée par et pour les agents du ministère des Affaires étrangères, la mutuelle a été et reste en esprit comme en droit, une vraie mutuelle au sein du ministère, essentiellement composée d'agents de ce ministère, auxquels se joignent les agents des autres ministères lorsqu'ils sont appelés à servir à l'étranger.
- **2015**: fin de l'UMG Istya.
- **2017**: adhésion à l'UGM VYV Coopération.
- **2018**: création avec MGEN de l'UGM MGEN Partenaires.



Ses valeurs

- La MAEE, forte d'une expérience de plus de 75 ans, sans cesse renouvelée, s'appuie sur sa connaissance profonde de l'activité du ministère et de la vie de ses agents, pour leur proposer la protection la mieux adaptée et au meilleur coût.
- Une offre adaptée en permanence à la spécificité des agents des Affaires étrangères qui alternent entre l'administration centrale et l'étranger.
- Les transferts solidaires, au cœur de l'esprit mutualiste sont, avec la qualité des garanties et leur mise en œuvre, l'un des principaux atouts de la mutuelle.
- La MAEE a vocation à agir en qualité. Elle est là, à travers tous ses membres, actifs et retraités, et de tout son cœur, pour faire le bien.



Ses métiers et missions

- La MAEE, par délégation de la CNAMTS, gère le régime obligatoire d'assurance maladie des agents des Affaires étrangères;
- Mutuelle historique du ministère des Affaires étrangères, la MAEE est référencée depuis 2007 en tant qu'organisme complémentaire santé et prévoyance pour les personnels permanents de ce ministère;
- La MAEE porte directement le risque santé et propose une couverture prévoyance fournie par la MGEN pour le décès, l'invalidité et la perte de traitement, une couverture optionnelle Dépendance fournie par MFPrévoyance et une assistance en France et à l'étranger fournie par IMA;
- Les adhérents de la MAEE sont tous attachés aux qualités d'écoute de la mutuelle et à sa capacité de traitement personnalisé en cas de besoin.



Sa gouvernance

- La Mutuelle est animée et gérée par des agents de ce ministère, c'est-à-dire par **85 délégués**, répartis en France et dans le monde, élus à l'assemblée générale et **15 administrateurs**, de tous âges et de tous grades, les uns et les autres actifs au sein du ministère ou dans sa périphérie immédiate, ou retraités qui lui restent d'autant plus attachés qu'ils savent pouvoir bénéficier, sans être sanctionnés pour leur âge, de notre solidarité vivante.



Ses chiffres clefs

Plus de
19 000
personnes protégées

Plus de
26 millions
de fonds propres

Plus de
18 millions
de cotisations santé

Plus de
400 %
de marge de solvabilité

45
collaborateurs



Le saviez-vous ?

- La MAEE est l'une des rares mutuelles de la fonction publique à avoir été référencée seule auprès de son ministère lors de la seconde vague de référencement.
- La MAEE est l'une des rares mutuelles de la fonction publique à avoir conservé la gestion du régime obligatoire d'assurance maladie.





Son histoire

Personne morale de droit privé à but non lucratif, régie par le Code de la mutualité et ses dispositions du Livre II, Pavillon Prévoyance est une union de 9 mutuelles situées en Gironde et dans le Lot-et-Garonne, dont la plus importante est la Mutuelle solidarité d'Aquitaine. Pavillon Prévoyance est une entité issue du Pavillon de la Mutualité. Ce dernier ayant pour vocation la création et la gestion des réalisations sanitaires et sociales, et ce, depuis sa fondation en 1921.

- **1921**: création de l'Union mutualiste de la Gironde et de la région et de la première pharmacie mutualiste.
- **1951**: création du Pavillon de la Mutualité, des caisses maternité, décès et maladie. Pavillon de la Mutualité devient l'Union départementale des sociétés mutualistes de la Gironde.
- **2020**: mise en œuvre des dispositions du nouveau Code de la mutualité: autonomie juridique de l'union Pavillon Prévoyance.
- **2005**: consolidation des fondations de l'Union de mutuelles Pavillon de la Mutualité Prévoyance.
- **2006 à 2013**: inauguration du siège et ouverture de 9 agences de proximité.
- **À partir de 2015**: développement des activités de courtage en assurance, en immobilier, en investissement financier.
- **2016**: création du Groupe Pavillon Prévoyance



Ses valeurs

Pavillon Prévoyance a su s'adapter aux nombreuses évolutions du secteur santé français tout en exerçant sa mission: la protection de la personne dans le respect des valeurs, de l'éthique mutualiste et dans le sens de l'innovation sociale. Fort de ses femmes et hommes, de ses capacités et de ses technologies, Pavillon Prévoyance a consolidé son positionnement pour devenir l'une des premières entités mutualistes en France. Elle est aujourd'hui reconnue comme un acteur incontournable du domaine de la protection sociale.



Ses métiers et missions

- Pavillon Prévoyance relève du Livre II du Code de la Mutualité.
- Les principales missions sont la commercialisation de garanties en santé, de contrats de prévoyance: vie, décès, dépendance, retraite, épargne, habitation, scolaire, voyage... auprès des particuliers et des professionnels
- Pavillon Prévoyance c'est aussi:
 - l'assurance emprunteur;
 - l'épargne;
 - la retraite;
 - la prévoyance (obsèques, indépendance...);
 - l'assurances scolaire et étudiant;
 - l'assurance voyage;
 - l'assurance habitation.
- Pavillon Prévoyance propose des services inclus dans toutes ses garanties santé:
 - l'assistance santé;
 - le réseau de soins Itelis;
 - la téléconsultation (MesDocteurs);
 - E-service: espace privatif en ligne;
 - des offres négociées via nos partenariats.
- Pavillon Prévoyance assure la gestion des contrats (adhésions, modifications, résiliations) et le recouvrement des cotisations, ainsi que le remboursement des prestations selon la garantie de l'adhérent à partir des décomptes de la Sécurité sociale.
- Pavillon Prévoyance c'est 100 ans d'expertise.
- Pavillon Prévoyance défend les valeurs mutualistes.



Sa gouvernance

L'union est sous l'autorité de son assemblée générale composée de 37 délégués des mutuelles qui adhèrent à l'union. Elle est administrée par un conseil d'administration constitué de 15 membres. Il détermine les orientations de l'institution et veille à leurs applications.

Un bureau de 5 administrateurs: 1 présidente, 4 vice-présidents qui sont également membres de diverses commissions du Groupe VYV.



Ses chiffres clefs

L'union Pavillon Prévoyance:

36 700 k €

de chiffre d'affaire
santé et prévoyance

75 000

personnes protégées

104 000 €

de budget pour
l'action sociale

23 860 k €

de prestations versées

122

collaborateurs

Le Groupe Pavillon Prévoyance:

50 M €

de chiffre d'affaire
des autres activités

173

collaborateurs

25

entités



Le saviez-vous?

- En 2016, le Groupe Pavillon Prévoyance est né du rapprochement de l'union de mutuelles Pavillon Prévoyance et d'entreprises unies par la volonté d'apporter à chacun la meilleure protection. Le groupe Pavillon Prévoyance s'implique dans la protection des personnes tout au long de la vie, des biens, des professionnels, par le développement de solutions au service du bien-vivre: protection sociale, assurances des personnes et des biens, family office, immobilier.
- Fidèle à son ADN, le groupe Pavillon Prévoyance préserve son indépendance: rester proches dans notre implantation territoriale, réactifs dans nos choix, attentifs aux besoins de nos clients à travers un accompagnement personnalisé.



POUR ALLER + LOIN
RENDEZ-VOUS SUR:

www.pavillon-prevoyance.fr



Son histoire

- L'Union mutualiste retraite (UMR) a été créée **en 2002** afin d'offrir une solution retraite accessible à tous les mutualistes.
- Elle s'inscrit dans la filiation de différentes structures mutualistes qui depuis 1949 ont permis à leurs adhérents de se constituer une épargne retraite en complément du système de retraite public par répartition.



Ses valeurs

Issue du mouvement mutualiste, l'UMR adhère pleinement à **des valeurs sociales et humanistes fortes**.

La solidarité

- La solidarité entre les générations est au cœur du fonctionnement des solutions retraites. Dans le régime en points, elle se manifeste par la **redistribution** de l'ensemble des contributions au seul bénéfice des mutualistes et par l'existence d'un **fonds d'action sociale** qui permet d'accorder des prestations aux adhérents dont la situation sociale le justifie.

Des coûts réduits et aucun actionnaire à rémunérer

- Le fonctionnement de l'UMR s'illustre par l'engagement et la volonté d'**optimiser les ressources** disponibles à la gestion de ses régimes, sans renoncer à l'ambition de réunir des militants engagés et des professionnels de qualité, servis par des outils d'excellence. Les faibles coûts de gestion – parmi les plus bas du marché – l'attestent pleinement.
- Par ailleurs, l'UMR est une union de mutuelles à but non lucratif et n'a pas d'actionnaire à rémunérer. Conformément à l'éthique mutualiste, les fruits de l'épargne des cotisants sont réinvestis dans un esprit de solidarité entre les générations.

La transparence

- La transparence se manifeste au quotidien, tant vis-à-vis des mutualistes que de leurs représentants, à travers les **outils d'information** et le **dynamisme** de la vie des instances.

La responsabilité

- La gestion des fonds de l'UMR s'inscrit pleinement dans une **logique d'investissement socialement responsable** qui permet de mettre en œuvre une politique des placements en harmonie avec les valeurs de l'union, de conjuguer performance financière et responsabilité sociale. Elle se matérialise depuis 2014 par une charte des placements qui intègre les critères ESG (environnementaux, sociaux et de gouvernance).



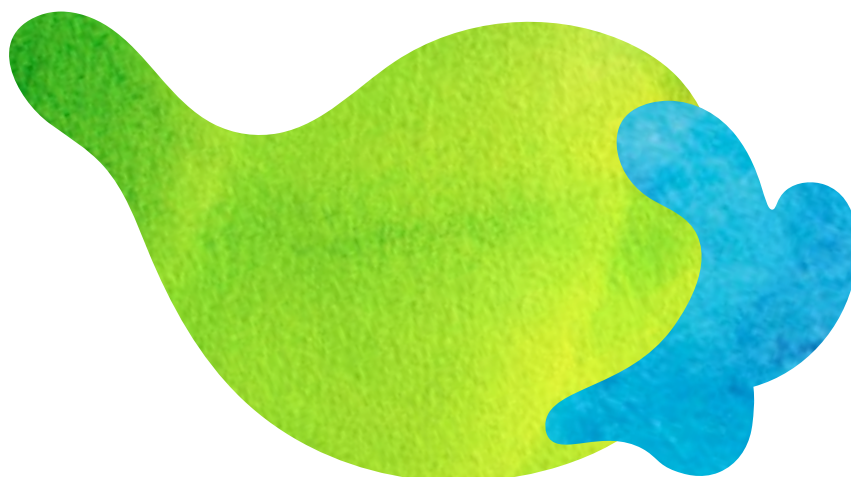
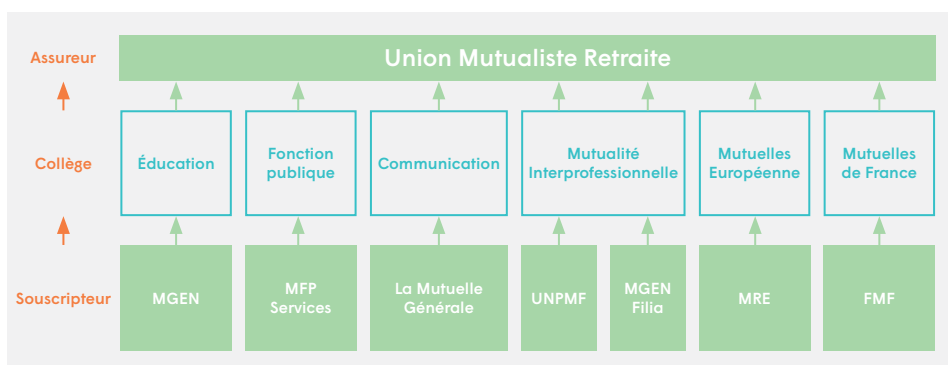
Ses métiers et missions

- Le champ d'action et développement large de l'UMR est basé sur la volonté de **rassembler**, autour des mêmes valeurs, les acteurs du monde de la mutualité pour proposer une solution en matière de retraite **accessible** pour tous leurs adhérents.
- Elle propose des solutions de **préparation à la retraite** qui peuvent être diffusés par les mutuelles souscriptrices et leur apporte toute l'**expertise** nécessaire pour la formation de leurs conseillers et l'appui à leurs réseaux de distribution.
- En accord avec les mutuelles adhérentes, l'UMR répond aux demandes des adhérents et leur apporte directement les **conseils utiles** tout au long de la vie de leur contrat.
- Elle gère l'épargne collectée et verse les rentes viagères aux allocataires.



Sa gouvernance

- L'UMR est une union de mutuelles et d'unions de mutuelles.
- L'UMR ne comporte pas d'adhérent direct personne physique et n'a pas de représentation locale





Ses chiffres clefs

85
collaborateurs

331 millions
de prestations

26,4 millions
de résultat net

Plus de
385 000
adhérents

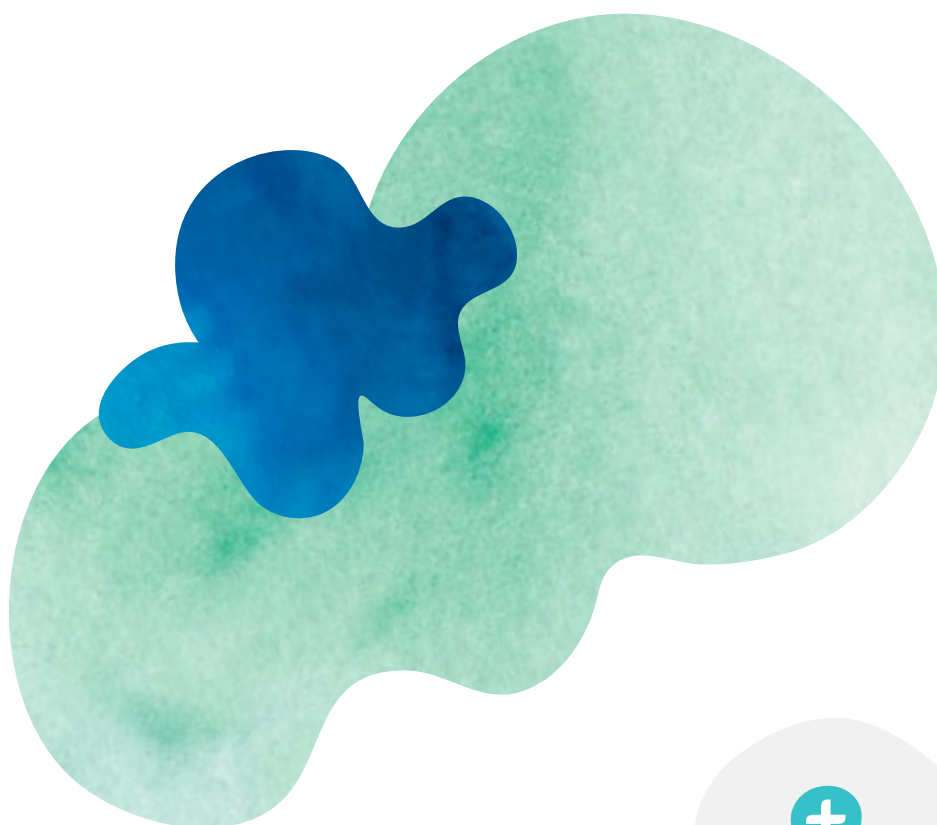
131 millions
d'euros de cotisations

11,2 milliards
d'actifs gérés
(en valeur de marché)



Le saviez-vous ?

- L'UMR propose depuis 2020 une nouvelle solution retraite: un plan d'épargne retraite individuel accessible aux professionnels comme aux particuliers.
- Au 1^{er} octobre 2020, la solution de retraite en points de l'UMR évolue pour intégrer toute la souplesse du nouveau cadre juridique issu de la loi Pacte.



POUR ALLER + LOIN
RENDEZ-VOUS SUR:
umr-retraite.fr



Son histoire

- **En septembre 2007** : création de la Mgéfi par 7 mutuelles des finances, dont la Mutuelle des Douanes, dans le but de s'adapter aux contraintes réglementaires engendrées par l'application de textes européens en matière de règles de concurrence.
- **Le 1^{er} janvier 2008** : entrée en vigueur des missions de la Mgéfi, Livre II. La Mutuelle des Douanes devient une mutuelle de livre III.

L'Histoire de la mutuelle est liée à l'histoire de la douane.

- Au départ, lors de la Ferme générale puis après la révolution, les missions des douaniers sont très risquées. La perception de l'impôt dans certaines campagnes, certains faubourgs n'était pas de tout repos.
- Ainsi, au début du XX^e siècle les caisses de secours mutuel sont créées, puis les sociétés mutualistes, et enfin les mutuelles.
- Après la seconde guerre mondiale, il subsistait deux mutuelles, qui ont fusionné pour donner naissance à la Mutuelle des Douanes en 1971.



Ses valeurs

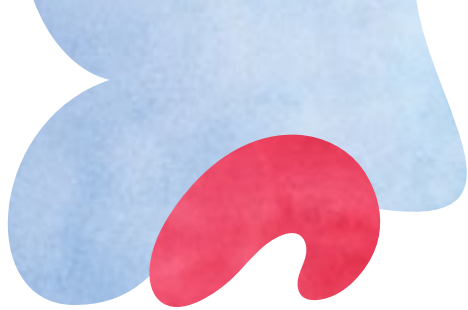
- La solidarité est une valeur universelle portée par la Mutuelle des Douanes.
- Les valeurs partagées avec les douaniers sont fortement ancrées, à savoir : **une identité forte, l'entraide et la proximité.**
- Plus globalement la Mutuelle des Douanes partage également des valeurs avec la Mgéfi à travers leur histoire commune.



Ses métiers et missions

- La Mutuelle des Douanes est une mutuelle du Livre III qui est présente en métropole, dans les DOM et les COM.
- Tout au long de son histoire elle a pu développer un **accompagnement social de haut niveau** afin de répondre aux besoins de ses adhérents et de tenir compte de toutes les spécificités des métiers douaniers.
- Ainsi, dès la formation initiale dans les écoles, la Mutuelle des Douanes est présente en proposant des aides et des secours financiers. Pour les adhérents et les douaniers exerçant en horaires atypiques, la mutuelle permet une prise en charge des **frais de garde d'enfants**.
- Plus globalement, la Mutuelle des Douanes propose un accompagnement social aux douaniers et leur famille à chaque instant de leur vie en leur proposant un large éventail d'aides et de services parmi lesquels : des aides à la santé et au handicap, un accompagnement psychologique, des aides à la famille, des aides et des secours dans les moments difficiles, le cautionnement immobilier gratuit...
- Par ailleurs, la volonté de la Mutuelle des Douanes est de favoriser le **départ en vacances de tous**, ainsi une aide permet aux douaniers et à leurs familles de partir en vacances via le réseau Vacancier.
- Elle agit également en matière de prévention auprès des stagiaires des écoles (prévention sida), des retraités (stage de préparation retraite) et des enfants.





Sa gouvernance

- Le conseil d'administration de la Mutuelle des Douanes est composé de **15 membres**, qui élisent en leur sein **7 membres** siégeant au Bureau national et le président de la mutuelle.
- Le réseau national des militants élus compte plus de **500 membres**, organisés en 44 comités régionaux. Il s'agit de bénévoles, actifs ou retraités fonctionnaires des douanes. C'est au sein de ce réseau que sont élus **44 délégués à l'assemblée générale** pour représenter les adhérents.
- Véritable courroie de transmission avec le siège, ces élus permettent de **maintenir un lien de proximité** avec les adhérents. Ainsi, ils apportent leur aide aux adhérents de la mutuelle, et sont amenés à constituer des dossiers de demande d'aide afin d'apporter des solutions aux difficultés auxquelles les douaniers et leurs familles peuvent être confrontés.
- Ce réseau constitue une plus-value indéniable dans l'accompagnement de proximité et adapté des adhérents. Ils incarnent alors la notion de solidarité : « ce sont des collègues au service de leurs collègues ».



Ses chiffres clefs

- L'équipe permanente au siège se compose de **9 personnes** (fonctionnaires mis à disposition et salariés).
- Le budget dédié à l'action sociale représente plus de **2 millions d'euros**.
- Au 31 décembre 2019, la Mutuelle des Douanes compte :
 - **38 789 adhérents** ;
 - **7 595 ayants-droits** ;
 - **46 384 personnes** en population générale couverte.



Le saviez-vous?

- La Mutuelle des Douanes a créé un réseau social spécifique et sécurisé pour la corporation douanière : **ClicMDD**.
- Ce réseau permet de créer du lien entre les différentes générations, et d'apporter des informations mais aussi des solutions et des offres pour des loisirs ou des sorties tant sportives que culturelles.
- Cet outil, mis à la disposition des douaniers est vecteur de solidarité et de lien social.



POUR ALLER + LOIN
RENDEZ-VOUS SUR :

www.mutuelledesdouanes.fr





Son histoire

- Face à l'évolution du monde mutualiste, les mutuelles des ministères Financiers se sont regroupées pour créer une complémentaire santé, la Mutuelle générale de l'économie des finances et de l'industrie (Mgéfi).
- La mutuelle de l'Insee, fidèle à l'esprit solidaire qui l'animait depuis 60 ans a décidé de maintenir et développer son activité dans le domaine de l'action sociale. La Mutuelle de l'Insee (Mut'In), en tant que mutuelle d'action solidaire est née le 1^{er} janvier 2009.
- Elle a pour mission de soutenir et d'accompagner les actifs et retraités de l'Insee confrontés aux aléas sociaux et familiaux.



Ses valeurs

- **La solidarité dans le regard de l'autre.**
- Cette solidarité se concrétise par des aides, des allocations, des prêts mais aussi par un service de conseil et d'orientation. La mutuelle apporte une réponse en complément et non en substitution des intervenants institutionnels.
- Elle accompagne ses adhérents tout au long de leur vie, plus particulièrement ceux qui se trouvent dans une situation financière difficile lors d'évènements familiaux particuliers, lors de l'acquisition d'une nouvelle résidence, en cas de maladie ou d'accident.



Ses métiers et missions

- Une centaine d'élus de la mutuelle assurent leur fonction bénévolement ; la seule personne rémunérée est celle qui assure le secrétariat du siège.
- La Mutuelle de l'Insee a pour mission de soutenir et d'accompagner les actifs et retraités de l'Insee confrontés aux aléas sociaux et familiaux dans les différents âges de la vie (de la prime naissance au stage retraite). Pour cela elle a signé des conventions avec des organismes qui soutiennent ses actions (RMA, Cresus, MFP...).



Sa gouvernance

- **Au niveau national**, la mutuelle est administrée par un conseil d'administration. Le conseil d'administration élit en son sein le bureau national: un président, un vice-président, un secrétaire général et un trésorier général.
- Sous la responsabilité du président, la mutuelle s'articule autour de **trois pôles d'activités**: le **pôle stratégie et développement** dirigé par le vice-président, le **pôle financier** dirigé par le trésorier général et le **pôle communication et territoire** dirigé par le secrétaire général.
- **Au niveau local**, les comités régionaux, dirigés par un président sont composés de 1 à 3 comités locaux dirigés par un vice-président. Un délégué par région représente les adhérents de la région lors de l'assemblée générale.



Ses chiffres clefs

15 administrateurs
dont **4** composent
le **bureau national**

La Mutuelle de l'Insee
c'est près de
10 000
personnes protégées,
actifs ou retraités

25 comités locaux répartis
dans **15 comités régionaux** et **15 délégués**
élus par les adhérents
représentant **une centaine de militants**

En 2019, la **Commission d'action solidaire**
a traité **1 098 dossiers**
qui représentent un **montant d'aides** de
167 140 €



Le saviez-vous?

- La Mutuelle de l'Insee, bien avant la création de la notion «sport et santé» a été un précurseur en créant une allocation pour activité sportive dans le cadre de la prévention.
- La centaine d'élus de la mutuelle assurent leur fonction bénévolement seul le secrétariat est assuré par un salarié.



POUR ALLER + LOIN
RENDEZ-VOUS SUR:
www.mutuelle-insee.fr



Son histoire

- La Mutuelle d'action sociale des finances publiques (Masfip), est née en juin 2013 de la fusion de deux mutuelles:
 - la Mutuelle des agents des Impôts (MAI);
 - la Mutuelle du Trésor (MT).
- Cette création résulte d'une volonté des présidents des deux mutuelles fondatrices tenant compte d'une évolution significative de l'administration fiscale. En effet, la fusion de la Direction générale des impôts et de la Direction générale de la comptabilité publique créant la Direction générale des finances publiques (DGFIP) a été effective **en 2008** et devenant l'employeur unique des agents des Impôts et des agents du Trésor. Les premiers concours communs pour toutes les catégories professionnelles ont été ouverts **dès 2012**.
- La Masfip est dédiée aux agents actifs et retraités de la DGFIP, de la DGCCRF, de l'Industrie et de l'Imprimerie nationale ainsi qu'à leurs familles.



Ses valeurs

- Ayant pour objectif d'assurer à ses adhérents un accompagnement social tout au long de leur vie, la Masfip s'appuie pour développer ses interventions sur des valeurs **de solidarité, d'écoute et d'entraide** dans le cadre d'une activité de mutuelle de Livre III.
- Bien au-delà d'une possible allocation financière, des mesures permanentes **d'orientation et d'accompagnement personnalisé** (conseil, soutien, orientation et suivi) en direction des adhérents souvent déconcertés face à des réglementations et organisations complexes sont mises en œuvre.



Ses métiers et missions

- Dans le prolongement de l'action en santé et prévoyance mise en œuvre par la Mgéfi, la Masfip accompagne, au quotidien, oriente et aide ses **265 758 personnes protégées** tout au long de leur vie en s'inscrivant dans une démarche d'entraide et de solidarité.
- Son périmètre d'intervention couvre **la petite enfance**, les événements liés aux **aléas de la vie** et de la **santé**, les **personnes âgées**, les personnes en **situation de handicap** ou de **perte d'autonomie**, l'accès au **logement** et la **prévention**.
- Outre les accompagnements financiers qui peuvent être accordés, une mission d'orientation est dévolue aux collaborateurs afin de permettre aux adhérents d'avoir accès à leurs droits: orientation vers les acteurs légaux (services et acteurs sociaux du ministère, MDPH, conseils départementaux, CLIC, CAF...).
- Une mission d'accompagnement s'appuie sur des **partenariats** tels Cresus, APF-France handicap, Association LaVita, Fédération des aphasiques de France, Jalmalv, Association Old'Up... mais aussi sur **des acteurs mutualistes** tel que MFPrécaution, la Casden...



Sa gouvernance

- Afin d'accompagner les adhérents, la Masfip est dotée d'un réseau de **31 conseillers mutualistes** répartis sur l'ensemble du territoire national, y compris ultra-marin. Ces conseillers sont le point d'entrée pour tous les adhérents.
- Chaque département est doté d'un **comité départemental** composé de **4 à 14 militants** en fonction du nombre d'adhérents.
- C'est au total de près de **1 000 militants**, actifs ou retraités qui sont au plus près des adhérents, et relais de la mutuelle.
- **166 délégués** composent l'**assemblée générale** qui se réunit chaque année au cours du mois de septembre.
- Enfin, le conseil d'administration se compose de **24 administrateurs**, le bureau de 8 membres.



Ses chiffres clefs

- Le nombre de **collaborateurs** de la Masfip est de **65**.
- **31** sont **conseillers mutualistes** dont **28 fonctionnaires** détachés, **34** sont collaborateurs rattachés au siège implanté au 6, rue Bouchardon à Paris 10.
- Le nombre d'adhérents au 31 décembre 2020 est de:
 - **222 557 membres participants** (actifs et retraités);
 - **43 201 ayants-droit**;
 - soit un nombre de **personnes protégées** de **267 568**.
- Le **montant des allocations** versées en 2020 dans le cadre de l'action sociale s'élève à près de **5 millions d'euros**.



Le saviez-vous ?

- Chaque année, la Masfip décerne un **Prix de la Solidarité** qui distingue des initiatives, des actions ou des projets innovants dans le domaine de l'accompagnement social ou médico-social.
- La Masfip soutient ses adhérents en situation de **handicap sportifs de haut niveau**. C'est ainsi qu'elle accompagne plusieurs champions de France ou d'Europe pratiquant le handbyke, le basket voire encore le cyclisme adapté. Elle est également, depuis 2019, partenaire du Festival international du film sur les handicaps.
- La Masfip a créé avec la Fondation de l'Avenir un fonds dédié à la recherche et à l'accompagnement en oncogénétique.
- Depuis 2018, la Masfip a lancé une action intitulée **«Les rêves de Lucie»**. Suite au don d'une adhérente décédée, la mutuelle souhaite réaliser, en partenariat avec l'association Un rêve, un sourire, le rêve d'enfants adhérents en situation de handicap, ou subissant une maladie grave.
- En 2020, en partenariat avec l'association Old'Up, la Masfip a réalisé un guide et des pédagogues à destination des aidants des personnes âgées pour accompagner ces dernières dans l'utilisation des outils numériques.



POUR ALLER + LOIN
RENDEZ-VOUS SUR:
www.masfip.fr

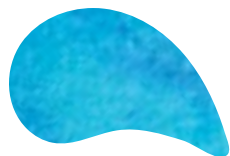




Les entités proches du Groupe

(non affiliées juridiquement)

- Groupe Arcade-VYV
- Mutex





Son histoire

- Généraliste de l'habitat, composé de deux pôles (social et privé), le Groupe Arcade est le 4^e acteur sur le marché du logement social. Au travers de ses 34 filiales ancrées dans les territoires, il construit 5 500 logements par an et en gère 200 000. Le Groupe Arcade couvre l'ensemble des métiers de l'immobilier sur le territoire métropolitain: il construit et gère une offre complète de logements et de résidences services sur tous les segments de l'habitat.
- **Le 1^{er} juillet 2019**, une nouvelle page s'ouvre dans l'histoire du groupe: le Groupe Arcade et le Groupe VYV, numéro un du secteur mutualiste en France, se rapprochent pour associer les expertises de l'habitat et de la protection sociale et ainsi construire un modèle unique et innovant d'habitat social au service du mieux-vivre: Arcade-VYV.



Ses valeurs

Fondé sur un modèle original, innovant et attractif, le groupe se veut le garant d'une approche humaniste du logement, qui place l'humain au cœur de ses enjeux, dans ses finalités comme dans ses relations avec ses équipes et ses parties prenantes. Il puise sa force dans sa structure actionnariale et ses principes fondamentaux, dans l'intelligence collective et la coopération entre ses membres et avec ses partenaires, dans une forte culture d'innovation, dans l'éthique et la responsabilité de chacun, dans les principes de la responsabilité sociétale et la contribution au développement durable de la société.

Pour accomplir sa mission et mettre en œuvre sa stratégie, le groupe fait du «**CARE**» son socle de valeurs:

- **Confiance**: nécessaire à la construction de coopérations dans la durée, la confiance résulte d'une véritable démarche d'écoute, de respect mutuel, de transparence, de respect des engagements pris. Elle prend sa source dans la structure de son actionnariat et les principes d'animation du groupe. Mettre l'humain au cœur des projets du groupe, c'est d'abord créer les conditions de la confiance.
- **Audace**: le goût d'entreprendre, d'innover, d'oser, façonne l'esprit pionnier du groupe et sa recherche constante de voies nouvelles pour répondre et contribuer aux enjeux sociétaux. Mettre l'humain au cœur des projets du groupe, c'est savoir anticiper et innover, c'est répondre avec audace aux enjeux de société.
- **Respect**: le respect, au cœur de l'éthique, est ce qui fait société. Mettre l'humain au cœur des projets du groupe, c'est respecter les équipes, respecter les habitants pour favoriser le vivre ensemble, respecter nos partenaires pour créer de la confiance et des coopérations, respecter notre environnement pour préserver une société durable.
- **Engagement**: la responsabilité de l'entreprise, au-delà de son ambition et de ses intentions, se mesure par ses actions, par ses résultats, par sa contribution à la société, par l'engagement et la solidarité de chacune de ses entités. À ce titre, l'actionnariat salarié constitue un levier d'engagement des collaborateurs dans les entreprises et pour le groupe. Mettre l'humain au cœur des projets du groupe, c'est s'engager, collectivement et individuellement, au service du bien-être de chacun, dans la durée.



Ses valeurs (suite)

En appui de ses valeurs, le groupe met l'éthique au cœur de ses activités, de ses relations avec l'ensemble de ses parties prenantes. La charte de déontologie du Groupe Arcade-VYV explicite les principes éthiques du groupe.

Enfin, en réponse aux attentes sociétales et aux enjeux sociaux, le groupe intègre pleinement les principes de la responsabilité sociétale qui s'imposent aux entreprises désireuses de contribuer au bien-être des personnes et au développement durable de la société.



Ses métiers et missions

Face à des enjeux sociétaux majeurs, dans un environnement incertain, complexe et en perpétuelle évolution, le Groupe Arcade-VYV veut être un opérateur inédit, puissant au service du mieux vivre, du prendre soin et de l'utilité sociale; il veut: apporter une réponse globale, contribuer à la cohésion sociale et au développement durable des territoires et de la société; fort de la triple conviction que:

- **le logement et la santé sont indissociables:** le logement est un déterminant de la santé et du bien vivre ensemble, un levier d'inclusion sociale et professionnelle, un déterminant pour la maîtrise du pouvoir d'achat; le maintien et la production d'une offre d'hébergement et de logement à coût abordable dans un cadre de vie sécurisant influent sur la santé et les chances d'épanouissement des habitants.
- **l'habitat doit être innovant:** il doit proposer une large palette de services, d'équipements répondant aux besoins spécifiques des habitants.
- **la priorité est donnée à l'humain:** il s'agit de répondre aux besoins des habitants, résidents, locataires, bénéficiaires, accédants, clients, sociétaires, mais aussi des salariés, dirigeants, administrateurs, partenaires, en proximité et dans le respect des spécificités de chaque territoire.

Pour ancrer son ambition et son positionnement, et s'inspirant des principes des « sociétés à mission », le groupe affirme ainsi sa raison d'être:

Améliorer la vie par l'habitat, en étant un partenaire de référence des territoires, contributeur du développement durable des territoires et du bien vivre des habitants, par une offre adaptée et accessible de produits et de services concourant au « logement santé ».



Sa gouvernance

- Holding.
- **Le groupe est organisé autour de 3 holdings:** la société Groupe Arcade-VYV SA est la société tête du groupe, la société CPH Arcade-VYV la tête du groupement d'organismes de logement social (Gols), et la SCCI Arcade-VYV la société mère des entités de promotion concurrentielle.



Ses chiffres clefs

200 000

logements
en métropole

8 200

logements
pour les séniors

16 000

logements neufs
sur la période 2020-2023

Plus de
600 millions €
investis dans le plan
de réhabilitation (2020-2023)

Plus de **1 500** ménages seniors
bénéficiant du maintien à domicile
sur la 1^{re} année du plan de relance
grâce aux services du Groupe Arcade-VYV,
et **5 000 ménages** sur 3 ans

10 milliards €
investis au cours des 10 prochaines années
dans le cadre de son plan de relance,
dont **4 milliards** dans les 3 années à venir

34
sociétés réparties
sur l'ensemble du territoire



Le saviez-vous ?

- Chaque année, le groupe organise le trophée des «Signatures» destiné aux équipes de promotion des entités du groupe. L'occasion de mettre en valeur leur plus belle réalisation immobilière et pour certains de remporter un prix.
- De même, le groupe organise les Trophées de l'utilité sociale. Chaque ESH peut présenter un dossier à vocation sociale au sens large et avoir l'occasion de recevoir un prix par le jury composé de personnalités externes.



POUR ALLER + LOIN
RENDEZ-VOUS SUR:

www.groupearcadevyv.fr



Son histoire

- **En 1972**, la Fédération nationale de la Mutualité Française (FNMF) lance l'activité Mutex (Mutualité expansion) pour promouvoir des garanties de prévoyance mutualistes.
- **1979**: les produits de Prévoyance Mutex sont désormais distribués par plus de 110 organismes mutualistes.
- **2002**: création de l'Union nationale de prévoyance de la Mutualité Française (UNPMF) pour loger ses solutions de prévoyance, de couverture santé, d'épargne et de retraite, en individuel ou en collectif.
- **2008**: la gamme de produits prévoyance s'étoffe et la marque commerciale Mutex est lancée.
- **2011**: Mutex Union (ex UNPMF), Adréa, Apréva, Eovi-MCD, Harmonie Mutuelle (ex Harmonie Mutualité et Prévadiés), et Ociane mettent en commun leurs risques et leurs investissements au sein d'une société d'assurance mixte à capitaux mutualistes. C'est la création de Mutex. Mutalis (filiale prévoyance de Harmonie Mutualité) lui transfère une partie de son portefeuille prévoyance.
- **2013**: à l'occasion d'une augmentation de capital, deux nouveaux acteurs entrent au capital de Mutex: Chorum, mutuelle spécialisée dans l'économie sociale et solidaire, et Matmut Mutualité, mutuelle d'assurance.
- **Depuis 2017**, Mutex est une filiale de Harmonie Mutuelle et se concentre sur les activités de prévoyance et d'épargne-retraite.



Ses valeurs

Animé par des valeurs mutualistes, Mutex place l'individu au cœur de ses préoccupations et de ses activités en:

- Construisant des produits et des services qui protègent les individus et couvrent toutes les populations aux meilleures conditions.
- Bâtissant des dispositifs solidaires qui permettent d'équilibrer les risques au bénéfice du collectif et de garantir des performances opérationnelles et sociales de haut niveau.
- Apportant une prestation de qualité aux mutuelles qui vendent ses solutions en les aidant à développer autour de ses produits une activité source de pérennité et de valeur sociale et en accompagnant 1/3 des structures de l'ESS.
- Offrant à ses collaborateurs un cadre et des conditions de travail épanouissants et des perspectives de développement professionnel.



Ses métiers et missions

Mutex est une société d'assurance spécialisée en prévoyance et épargne retraite, qui conçoit des produits et solutions en marque blanche pour que ses partenaires mutualistes les distribuent sous leur propre marque. Elle peut mettre à disposition son système d'Information dans le cadre de sa délégation de gestion à ses partenaires mutualistes.

La grande majorité des offres proposées par Mutex sont distribuées au sein du Groupe VYV. Mutex est également assureur de portefeuilles historiquement distribués par Aésio, Matmut Ociane, Unéo.

Mutex conçoit des produits qui répondent aux besoins de chaque type de population: particuliers, professionnels, entreprises ou branches professionnelles.

Expert en Prévoyance:

- sa gamme de produits aussi bien en individuel qu'en collectif couvre les besoins des adhérents, et ceux de leur famille, pour leur apporter un soutien et une protection financière à tous les âges face aux épreuves de la vie.

Spécialiste en Epargne-Retraite:

- performantes et souples, les solutions épargne retraite proposées par Mutex permettent de se constituer un capital tout au long de sa vie et de préparer sa retraite dans les meilleures conditions.

L'ensemble des produits de la gamme individuelle et de la nouvelle offre de prévoyance collective ont été primés par des labels d'excellence. Ces récompenses sont gages de qualité et de reconnaissance.



ASSURANCE DÉCÈS
MUTEX



ÉDÉO
MUTEX



MODUVÉO
MUTEX



NEOBSIA GARANTIE
OBSÈQUES EN CAPITAL
MUTEX



NEOBSIA GARANTIE
OBSÈQUES EN CAPITAL
MUTEX



Sa gouvernance

Le capital est entièrement détenu par des mutuelles comme suit:

- Groupe VYV:
 - Harmonie Mutuelle/Groupe VYV: 51%;
 - Chorum: 1%.
- Autres:
 - Mutex Union: 12%;
 - Aésio: 28%;
 - Groupe Matmut: 8%.

La gouvernance de Mutex est le reflet de son statut de société d'assurance. Le conseil d'administration est composé de 18 membres désignés par les mutuelles actionnaires et d'un administrateur indépendant.

La direction effective est constituée du directeur général et du directeur général délégué; 5 directeurs métiers les assistent et constituent avec eux, le comité exécutif de Mutex.



Ses chiffres clefs

En 2019, Mutex c'est:

Un peu plus de **2,6 millions**
de personnes protégées dont:

2 074 millions
d'adhérents couverts au titre
de la **prévoyance collective**

591 007
adhérents couverts au titre
de la **prévoyance**
et de la **retraite individuelle**

1,034 milliard
de chiffres d'affaires

70 000
entreprises clientes

20
recommandations
de branches professionnelle

600
collaborateurs,
regroupés sur un seul site,
à Chatillon

5 milliards
d'encours assurance vie

Le saviez-vous?

- Mutex est engagée dans un plan de transformation ambitieux qui doit la porter à horizon 2025 à une intégration pleine et entière dans le projet du Groupe VYV, à travers un modèle producteur-distributeur maîtrisé et gagnant-gagnant, avec in fine des résultats désensibilisés aux produits financiers.
- Pour son deuxième index de l'égalité femmes – hommes, Mutex atteint un résultat en 2019 de 97/100. Ce score est le résultat de la politique mise en place au sein de l'entreprise pour veiller à l'égalité professionnelle, à la diversité et à la non-discrimination.
- Mutex a la volonté de maintenir un environnement de travail épanouissant où chaque collaborateur est traité avec équité et respect.
- Mutex est certifiée selon la norme ISO 9001 pour l'ensemble de ses services et actes de gestion.
- Par ailleurs, Mutex a été la première entreprise en France à utiliser la nouvelle norme Afnor «Score RSE» permettant d'évaluer le niveau de responsabilité sociétale.



POUR ALLER + LOIN
RENDEZ-VOUS SUR:
www.mutex.fr



GR O U P E
vyv
Entrepreneur du
mieux-vivre

www.groupe-vyv.fr



Groupe VYV, Union Mutualiste de Groupe soumise
aux dispositions du Code de la mutualité,
n° Siren 532 661 832, n° LEI 969500E016R1LL14UF62.
DirCom Groupe VYV / Agence interne de communication.
© Gettyimages - 04/21.

Pour suivre toute l'actualité du groupe,
rendez-vous sur Groupe VYV Info :
> info.groupe-vyv.fr

